



**Управление образования
администрации города Тулы**

Дзержинского /Советская ул., д. 15-17/73,

г. Тула,

Тульская область, 300041

Тел.: (4872) 52-98-01

E-mail: guo@cityadm.tula.ru

<https://www.uotula.ru>

13.07.2022 № УО/исх-2587

на № 16-10/8122 от 05.07.2022

Руководителям образовательных
организаций, подведомственных
управлению образования
администрации города Тулы

Уважаемые руководители!

В соответствии с письмом министерства образования Тульской области от 05.07.2022 № 16-10/8122 управление образования администрации города Тулы направляет для использования в работе информационно-аналитический отчет о внедрении в учебный процесс банка заданий для оценки функциональной грамотности обучающихся образовательных организаций Тульской области, размещенного на платформе <https://fg.resh.edu.ru/>, в 2021-2022 учебном году (далее – отчет).

Просим довести данную информацию до заинтересованных участников образовательного процесса, организовать работу в соответствии с рекомендациями министерства образования Тульской области (приложение).

Обращаем внимание на необходимость:

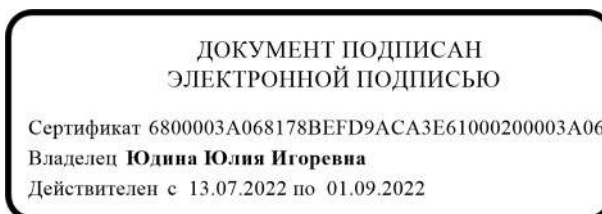
- осуществления анализа информации, размещенной в отчете, с принятием управленческого решения, направленного на устранение выявленных недостатков и выполнение рекомендаций по повышению показателей выполнения учащимися заданий, размещенных на платформе <https://fg.resh.edu.ru/>, проверку учителями 100 % работ обучающихся образовательного учреждения;
- продолжения работы по внедрению в учебный процесс банка заданий для оценки функциональной грамотности обучающихся 8-9 классов в 2022-2023 учебном году;
- организации работы по внедрению в учебный процесс банка заданий для оценки функциональной грамотности обучающихся 5-7 классов.

Отчет о проделанной работе в виде служебной записки за подписью руководителя образовательного учреждения просим направить в управление образования администрации города Тулы через СЭД «Дело» в срок до 22.08.2022.

Приложение: в электронном виде.

Заместитель начальника управления
образования администрации города
Тулы

Ю.И. Юдина



Токарева Татьяна Сергеевна, управление образования
администрации города Тулы, главный специалист,
+7(4872)52-98-02 (724), tokarevats@cityadm.tula.ru

Юдина Ю.И. -
заместитель начальника отдела развития образования
управления образования администрации города Тулы

Пряхина Е.Н. -
начальник отдела развития образования
управления образования администрации города Тулы

Токарева Т.С. -
главный специалист отдела развития образования
управления образования администрации города Тулы

Приложение
к письму министерства образования
Тульской области
от «05» июля 2022 № 16-10/8122

**Информационно-аналитический отчет
о внедрении в учебный процесс банка заданий для
оценки функциональной грамотности обучающихся
образовательных организаций Тульской области,
размещенного на платформе <https://fg.reshe.edu.ru/>,
в 2021-2022 учебном году**

Оглавление

Нормативно-правовое обеспечение внедрения в учебный процесс банка заданий для оценки функциональной грамотности обучающихся образовательных организаций Тульской области	2
Общие сведения о внедрении в учебный процесс банка заданий для оценки функциональной грамотности обучающихся образовательных организаций Тульской области	3
Сведения о внедрении в учебный процесс банка заданий в муниципальных образовательных организациях Тульской области.....	4
Сведения о внедрении в учебный процесс банка заданий в государственных, частных образовательных организациях и федеральной государственной образовательной организации, расположенных на территории Тульской области.....	8
Сведения об уровне сформированности функциональной грамотности обучающихся образовательных организаций, расположенных на территории Тульской области	10
Основные проблемы, выявленные по результатам мониторинга	13
Выводы, адресные рекомендации	15
Приложения	Ошибка! Закладка не определена.
Общая статистика по внедрению в образовательный процесс банка заданий для оценки функциональной грамотности обучающихся муниципальных образовательных организаций Тульской области	17
Сведения об уровне сформированности функциональной грамотности обучающихся в разрезе муниципальных образований и образовательных организаций	31
Соответствие статистических данных платформы (https://fg.resn.edu.ru/) сведениям, предоставленным в отчетах органов местного самоуправления, осуществляющих управление в сфере образования.....	46
Перечень образовательных организаций, имеющих двойные личные кабинеты на платформе https://fg.resn.edu.ru/	60

Нормативно-правовое обеспечение внедрения в учебный процесс банка заданий для оценки функциональной грамотности обучающихся образовательных организаций Тульской области

В Федеральных государственных образовательных стандартах начального общего и основного общего образования, утвержденных 31.05.2021, функциональная грамотность определяется как способность решать учебные задачи и жизненные проблемные ситуации на основе сформированных предметных, метапредметных и универсальных способов деятельности. В целях обеспечения реализации программ начального общего и основного общего образования образовательные организации для участников образовательных отношений должны создавать условия, обеспечивающие возможность формирования функциональной грамотности обучающихся.

Согласно письму Министерства просвещения Российской Федерации от 26.01.2021 № ТВ-94/04 для всех образовательных организаций открыт доступ к электронному банку тренировочных заданий по оценке функциональной грамотности, размещенного в сети Интернет по адресу: <https://fg.resn.edu.ru/> (далее - платформа). Областью применения платформы является процедура проведения тренировочных работ по направлениям функциональной грамотности (читательской, математической, естественнонаучной) обучающихся 8-х и 9-х классов, включающая в себя:

- формирование банка заданий;
- формирование проектов тренировочных работ;
- прохождение тренировочной работы обучающимися в режиме реального времени;
- проверку развернутых ответов экспертами;
- накопление, хранение и обработку результатов тренировочных работ.

Министерством образования Тульской области в соответствии с письмом Департамента государственной политики и управления в сфере общего образования от 14.09.2021 № 03-1510 «Об организации работы по повышению функциональной грамотности» на территории Тульской области в 2021-2022 учебном году осуществлена организационная деятельность по внедрению в учебный процесс банка заданий для оценки функциональной грамотности обучающихся.

Центром оценки качества образования ГОУ ДПО ТО «ИПК и ППРО ТО» в соответствии с Концепцией региональной системы оценки качества образования в образовательных организациях, расположенных на территории Тульской области, на 2021-2022 гг., утвержденной приказом министерства образования Тульской области от 02.03.2021 № 214, проведен мониторинг работы образовательных организаций с вышеуказанной платформой. Сбор информации проводился путем выгрузки данных из системы на протяжении 2021-2022 учебного года: в октябре 2021 года, декабре 2021 года, марте 2022 года и мае 2022 года.

Общие сведения о внедрении в учебный процесс банка заданий для оценки функциональной грамотности обучающихся образовательных организаций Тульской области

В мониторинге внедрения в учебный процесс банка заданий для оценки функциональной грамотности обучающихся приняли участие все образовательные организации (далее – ОО), расположенные на территории Тульской области, реализующие образовательные программы основного общего образования. Общее количество ОО составило 442, из них: 427 муниципальных образовательных организаций, 9 государственных образовательных организаций, 5 частных образовательных организаций и одна федеральная государственная образовательная организация.

Результатом организованной в регионе работе по внедрению в учебный процесс банка заданий для оценки функциональной грамотности обучающихся явилось увеличение количества ОО, в которых учителя используют в своей практической деятельности банк заданий на платформе, с 38 ОО в октябре 2021 года до 442 ОО в мае 2022 года (диаграмма 1). Не приступила к работе на платформе одна частная образовательная организация – ЧОУ «Христианская Гимназия».

Диаграмма 1



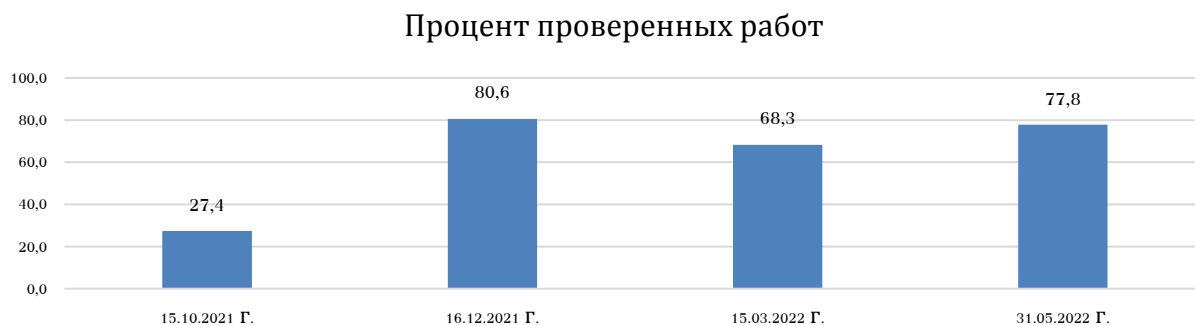
Увеличение таких показателей, как «Количество учащихся, для которых созданы работы», «Количество учащихся, прошедших работу», «Проверено работ» в течение 2021-2022 учебного года, представлено в диаграмме 2.

Диаграмма 2



Процент работ, проверенных учителями, на конец учебного года составил 77,8 % (диаграмма 3).

Диаграмма 3



Сведения о внедрении в учебный процесс банка заданий в муниципальных образовательных организациях Тульской области

В мониторинге внедрения в учебный процесс банка заданий для оценки функциональной грамотности обучающихся приняли участие все муниципальные образовательные организации, расположенные на территории Тульской области, общее количество которых составило 427.

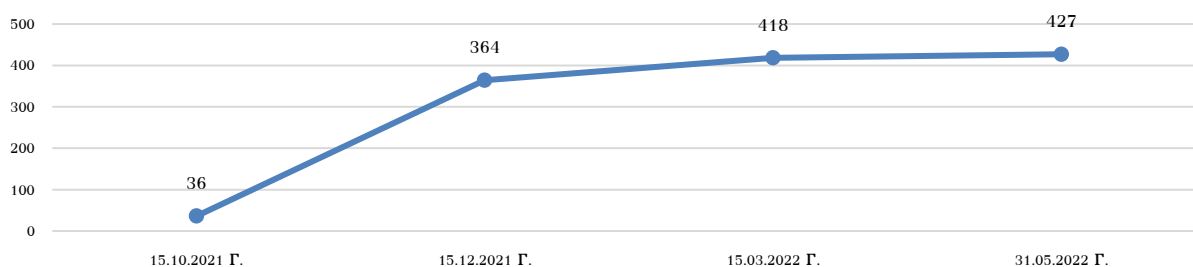
На 15.03.2022 г. учителя из девяти муниципальных образовательных организаций не использовали задания, размещенные на платформе (таблица 1).

Таблица 1

№ п/п	Муниципальное образование	Образовательная организация
1.	Арсеньевский район	МОУ «Голубоченская ООШ»
2.	Белевский район	МКОУ «Ивановская СОШ» Белевского района Тульской области
3.	город Ефремов	МКОУ «СШ № 8»
4.	Кимовский район	МКОУ Львовская СОШ имени И.С. Ефанова
5.	Узловский район	МКОУ СОШ № 3
6.	Узловский район	МКОУ «ЦО Акимо-Ильинский»
7.	Узловский район	МКОУ ЦО Краснолесский
8.	Чернский район	МКОУ «Липицкая СОШ»
9.	Чернский район	МКОУ «Никольско-Вяземская СОШ»

К концу 2021-2022 учебного года удалось достичь положительного результата: 100 % муниципальных образовательных организаций создали работы на платформе (диаграмма 4).

Количество муниципальных образовательных организаций, использующих банк заданий для оценки функциональной грамотности обучающихся (<https://fg.resn.edu.ru>)



Несмотря на созданные учителями работы, в пяти ОО учащиеся данные задания не выполняли (в выгрузке данных значение показателя «Количество учащихся, прошедших работу» равно 0):

- МОУ «Голубоченская ООШ» (МО Арсеньевский район);
- МКОУ «Ключевская ОШ № 24» (МО город Ефремов);
- МАОУ «Лицей № 1» (МО город Тула);
- МКОУ «Симоновская ООШ им. А.Ф. Щербатова» (МО Заокский район);
- МКОУ «Никольско-Вяземская СОШ» (МО Чернский район).

В 15 ОО значение показателя «Проверено работ» составило 0, т.е. выполненные учащимися задания не проверялись (таблица 2).

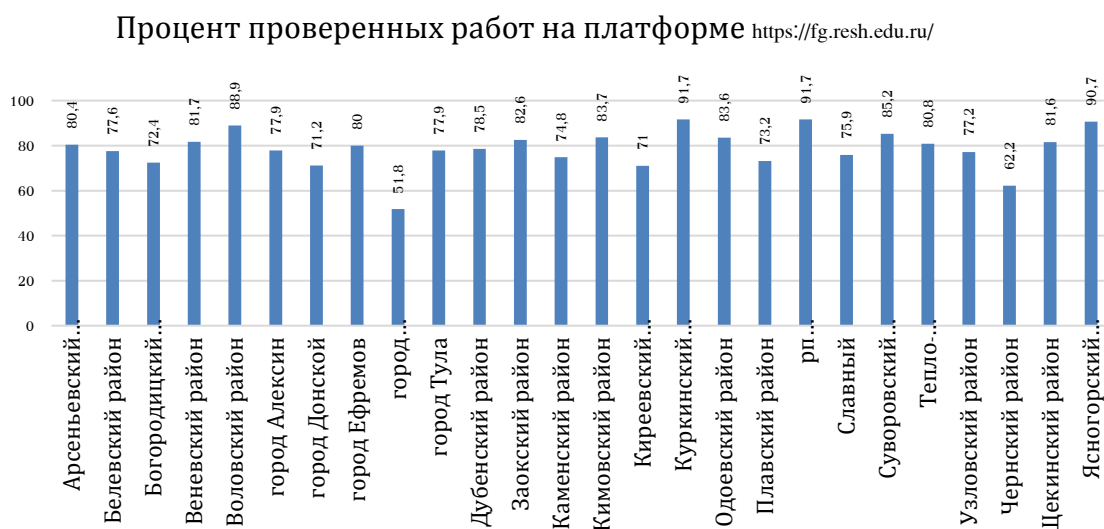
Таблица 2

№ п/п	Муниципальное образование	Образовательная организация	Количество учащихся, прошедших работу	Проверено работ
1.	Богородицкий район	МОУ «Основная школа № 30»	22	0
2.	город Ефремов	МКОУ «Новокрасивская ОШ № 29»	1	0
3.	город Новомосковск	МКОУ «Центр образования № 11»	47	0
4.	город Новомосковск	МБОУ «Лицей «Школа менеджеров»	160	0
5.	город Новомосковск	МКОУ «Ширинская СОШ»	27	0
6.	город Новомосковск	МКОУ «Шишловская ООШ»	17	0
7.	город Тула	МБОУ «Центр образования № 12»	25	0
8.	город Тула	МБОУ «Центр образования № 14»	62	0
9.	Кимовский район	МКОУ СОШ № 3	2	0
10.	Кимовский район	МКОУ Львовская СОШ имени И.С. Ефанова	3	0

№ п/п	Муниципальное образования	Образовательная организация	Количество учащихся, прошедших работу	Проверено работ
11.	Кимовский район	МКОУ Краснопольская ООШ имени А.Я. Салихова	3	0
12.	Кимовский район	МКОУ Машковская ООШ	3	0
13.	Киреевский район	МКОУ «Комсомольский центр образования»	13	0
14.	Узловский район	МКОУ СОШ № 21	110	0
15.	Чернский район	МКОУ «Скуратовская СОШ»	1	0

Средний показатель процента проверенных работ по Тульской области составил 77,8 %. Более 90 % данный показатель в Куркинском районе, рп Новогуровский и Ясногорском районе, наименьшее значение в городе Новомосковске – 51,8 % (диаграмма 5).

Диаграмма 5



100 % проверенных работ в 18 ОО из 14 муниципальных образований:

1. МБОУ «СОШ № 1» г. Белева Тульской области;
2. МОУ «Бобриковская СОШ» (МО Белевский район)
3. МКОУ «Ивановская СОШ» (МО Белевский район)
4. МОУ «Средняя школа № 22» (МО Богородицкий район)
5. МОУ «Средняя школа № 24» (МО Богородицкий район)
6. МОУ «Козловская СШ» (МО Веневский район);
7. МБОУ «ООШ № 15» (МО город Донской);
8. МКОУ «Медведская СШ № 17» (МО город Ефремов);
9. МКОУ «Октябрьская ОШ № 30» (МО город Ефремов);
10. МКОУ «Центр образования № 24» (МО город Новомосковск);
11. МБОУ «Центр образования № 44 имени Маршала Советского Союза Г.К. Жукова» (МО город Тула);
12. МКОУ Надеждинская СОШ (МО Дубенский район);
13. МКОУ «Александровская ООШ» (МО Заокский район);
14. МКОУ «Языковская ОШ» (МО Каменский район);

15. МКОУ Сухановская ООШ (МО Кимовский район);
16. МОУ «Шаховская ООШ» (МО Куркинский район);
17. МКОУ «Рылёвская СОШ» (МО Одоевский район);
18. МБОУ «Царевская основная школа № 41» (МО Щекинский район).

Общая статистика по внедрению в образовательный процесс банка заданий для оценки функциональной грамотности обучающихся муниципальных образовательных организаций Тульской области в разрезе муниципальных образований и ОО представлена в приложении 1 к информационно-аналитическому отчету.

Министерством образования Тульской области образовательным организациям было рекомендовано в 2021-2022 учебном году использовать тренировочные задания для 8-9 классов по трем направлениям функциональной грамотности (читательской, математической, естественно-научной). Многие образовательные организации не ограничились рекомендациями: более половины школ использовали тренировочные задания также для 5-7 классов – 53,6 % (диаграмма 6), более 40 % - по направлениям «глобальные компетенции» и «креативное мышление», более 50 % - по направлению «финансовая грамотность» (диаграмма 7).

Диаграмма 6

Процент образовательных организаций, использующих тренировочные задания по функциональной грамотности для 5-7 классов

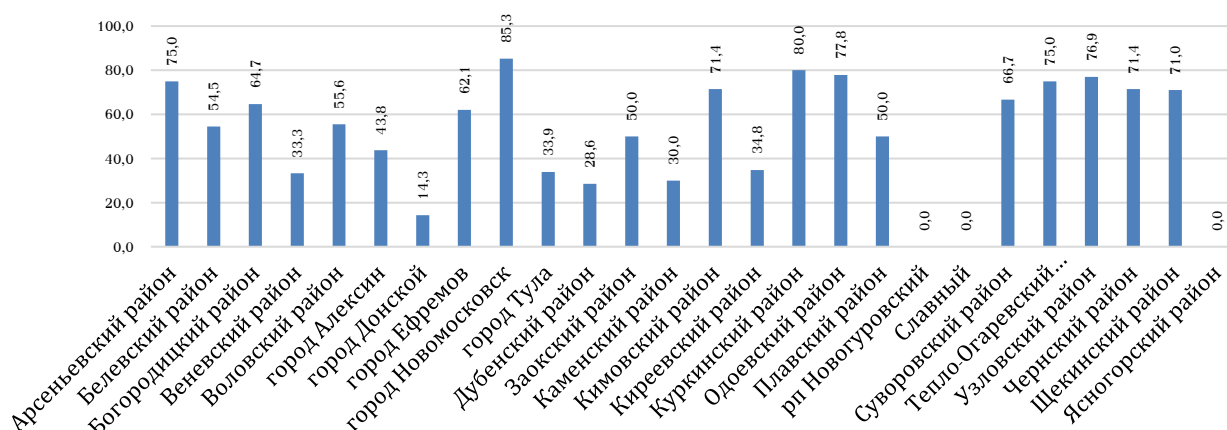
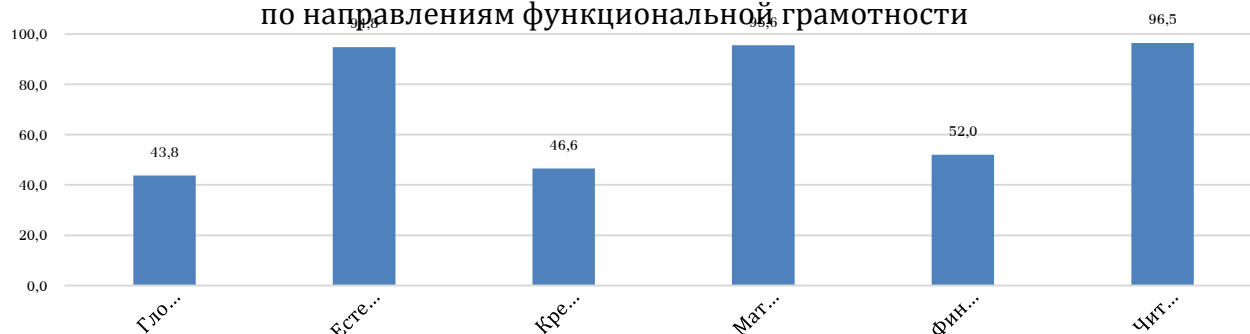


Диаграмма 7

Процент муниципальных образовательных организаций, создавших работы по направлениям функциональной грамотности



Распределение выполненных обучающимися работ по различным направлениям функциональной грамотности выглядит следующим образом: 28,2 % от всех выполненных работ приходится на математическую грамотность, 26,9 % - на читательскую грамотность, 26,3 % - на естественно-научную грамотность, 6,5 % - на финансовую грамотность, 6,2 % - на глобальные компетенции, 6 % - на креативное мышление (диаграмма 8).

Диаграмма 8

Распределение выполненных обучающимися работ по различным направлениям функциональной грамотности



Сведения о внедрении в учебный процесс банка заданий в государственных, частных образовательных организациях и федеральной государственной образовательной организации, расположенных на территории Тульской области

На конец 2021-2022 учебного года организована работа по внедрению в учебный процесс банка заданий для оценки функциональной грамотности обучающихся в девяти государственных образовательных организаций, четырех частных образовательных организаций и одной федеральной государственной организации. Отсутствует информация по одной частной образовательной организации – ЧОУ «Христианская Гимназия», т.е. учителя данной организации не создавали работы на платформе.

В одной частной образовательной организации, несмотря на созданные учителем работы, учащиеся к их выполнению не приступали - ЧОУ «Заокская христианская средняя общеобразовательная школа».

В двух ОО значение показателя «Проверено работ» составило 0, т.е. выполненные учащимися задания не проверялись:

- ГОУ ТО «Барсуковская школа имени А.М. Гаранина»;
- ГОУ ТО «Тульский областной центр образования».

Средний процент проверенных работ составил 74,5 % (Тульская область – 77,8 %). Более 90 % проверенных работ в ФГКОУ «Тульское суворовское военное училище Министерства обороны Российской Федерации» - 97,6 % и в ЧОУ «Тульская Православная классическая гимназия» - 90,3 % (таблица 3).

Таблица 3

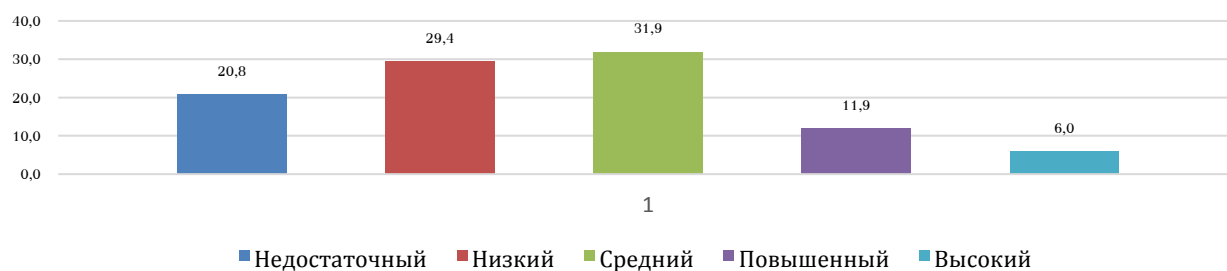
№ п/п	Образовательная организация	Создано работ	Количество учителей, создавших работу	Количество учащихся для которых созданы работы	Количество учащихся, прошедших работу	Проверено работ	
						Кол-во	%
1.	ГОУ ТО «Барсуковская школа имени А.М. Гаранина»	5	1	40	15	0	0
2.	ГОУ ТО «Кимовская школа»	9	1	129	121	107	88,4
3.	ГОУ ТО «Киреевская школа для детей-сирот и детей, оставшихся без попечения родителей»	5	2	51	21	14	66,7
4.	ГОУ ТО «Новомосковский областной центр образования»	5	4	25	25	15	60
5.	ГОУ ТО «Новомосковская школа для обучающихся с ограниченными возможностями здоровья»	63	9	464	263	42	16
6.	ГОУ ТО «Первомайская кадетская школа»	19	6	516	340	257	75,6
7.	ГОУ ТО «Тульская школа для обучающихся с ограниченными возможностями здоровья № 4»	9	2	218	183	153	83,6
8.	ГОУ ТО «Тульский областной центр образования»	3	2	3	2	0	0
9.	ГОУ ТО «Яснополянская школа им. Л.Н. Толстого»	7	4	126	76	29	38,2
10.	ГОУ ТО «Долматовская школа»	15	1	94	54	2	3,7
11.	ФГКОУ «Тульское суворовское военное училище Министерства обороны Российской Федерации»	22	1	400	382	373	97,6
12.	ЧОУ «Заокская христианская средняя общеобразовательная школа»	1	1	17	0	0	-
13.	ЧОУ «Лицей при ТГПУ им. Л.Н. Толстого»	3	2	50	45	35	77,8
14.	ЧОУ «Образовательный комплекс – «Лаудер Скул» («Школа Лаудер»)	16	4	153	73	16	21,9
15.	ЧОУ «Тульская Православная классическая гимназия»	118	8	1481	948	856	90,3
Итого:		300	48	3767	2548	1899	74,5

Сведения об уровне сформированности функциональной грамотности обучающихся образовательных организаций, расположенных на территории Тульской области

Часть работ, размещенных на платформе, позволяет определить уровень сформированности функциональной грамотности обучающихся. По результатам данных работ, 6 % выполненных заданий соответствуют высокому уровню, 11,9 % - повышенному, 31,9 % - среднему, 29,4 % - низкому и 20,8 % - недостаточному (диаграмма 9). Таким образом, половина выполненных обучающимися заданий соответствует недостаточному и низкому уровням (50,2 %).

Диаграмма 9

Уровень сформированности функциональной грамотности обучающихся образовательных организаций, расположенных на территории Тульской области (в %)



Более 20 % заданий выполнено на повышенном и высоком уровнях в четырех муниципальных образованиях:

- Узловский район (30,5 %);
- Кимовский район (29,7 %);
- Суворовский район (27,2 %);
- город Тула (22,1 %).

Свыше 60 % выполненных заданий на низком и недостаточном уровнях в шести муниципальных образованиях:

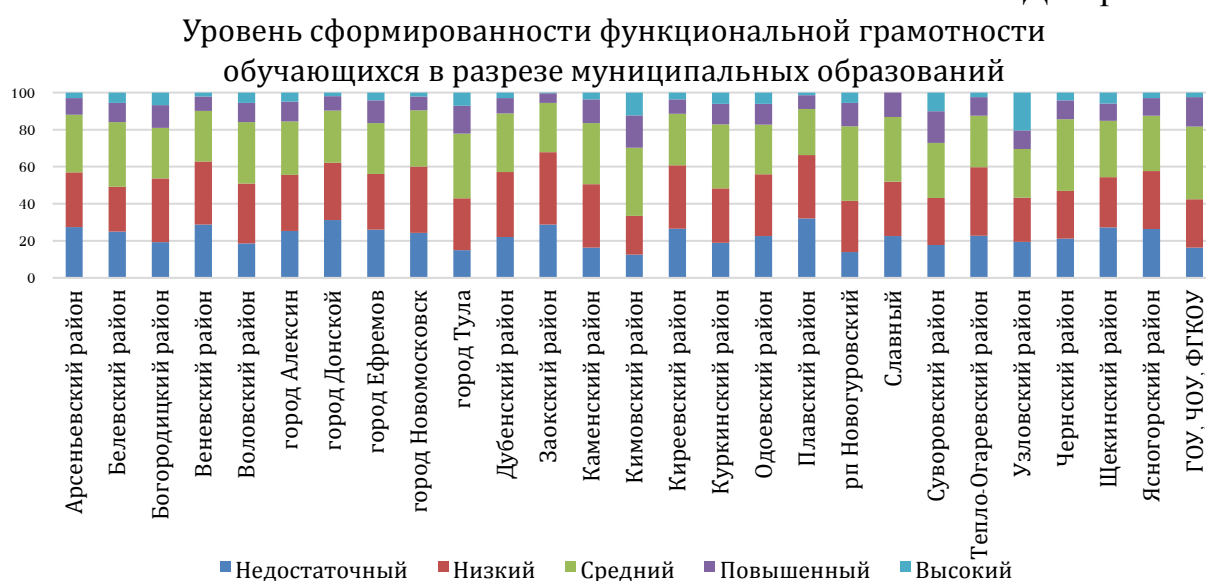
- город Новомосковск (60,1 %);
- Киреевский район (60,7 %);
- город Донской (62,1 %);
- Веневский район (62,8 %);
- Плавский район (66,2 %);
- Заокский район (67,9 %).

Информация об уровне сформированности функциональной грамотности в разрезе муниципальных образований представлена в таблице 4, диаграмме 10.

Таблица 4

Муниципальное образование	Уровень сформированности функциональной грамотности (в %)				
	Недостаточный	Низкий	Средний	Повышенный	Высокий
Арсеньевский район	27,4	29,6	31,1	8,9	3
Белевский район	24,9	24,2	35	10,4	5,5
Богородицкий район	19,3	34,4	27,3	12,2	6,8
Веневский район	28,8	34	27,3	7,8	2,1
Воловский район	18,6	32,3	33,2	10,4	5,5
город Алексин	25,3	30,2	28,9	10,7	4,9
город Донской	31,2	30,9	28,2	7,7	2
город Ефремов	26	30,1	27,5	12,3	4,1
город Новомосковск	24,3	35,8	30,4	7,4	2,1
город Тула	14,9	28,1	34,9	15	7,1
Дубенский район	22,1	35,1	31,5	8,4	2,9
Заокский район	28,7	39,2	26,5	5,2	0,4
Каменский район	16,3	34,2	33,1	12,8	3,6
Кимовский район	12,5	21	36,8	17,4	12,3
Киреевский район	26,5	34,2	27,8	7,9	3,6
Куркинский район	18,9	29,4	34,5	11,2	6
Одоевский район	22,5	33,4	26,8	11,2	6,1
Плавский район	32,1	34,1	25	7,4	1,4
рп Новогуровский	13,9	27,7	40,3	12,5	5,6
Славный	22,6	29,3	34,9	13,2	0
Суворовский район	17,7	25,4	29,7	17,1	10,1
Тепло-Огаревский район	22,8	36,9	27,9	9,9	2,5
Узловский район	19,5	23,8	26,2	10,1	20,4
Чернский район	21,1	25,9	38,6	10,2	4,2
Щекинский район	27,3	27,1	30,4	9,3	5,9
Ясногорский район	26,4	31,2	30	9,4	3
ГОУ, ЧОУ, ФГКОУ	16,4	26	39,3	15,8	2,5
Тульская область	20,8	29,4	31,9	11,9	6

Диаграмма 10



С 2021 года на территории Тульской области реализуется региональный проект социального воздействия в сфере образования «Повышение уровня функциональной грамотности школьников Тульской области» на 2021, 2022, 2023 годы, в котором участвуют учащиеся из 10 образовательных организаций четырех муниципальных образований.

По итогам выполнения заданий на платформе в 2021-2022 учебном году учащиеся двух образовательных организаций показали уровень сформированности функциональной грамотности выше, чем средние показатели по Тульской области:

– МБОУ МО Плавский район «Центр образования № 3», на низком и недостаточном уровнях выполнено 25,7 % заданий, на повышенном и высоком – 31,5 %;

– МБОУ «Средняя школа № 1 имени Героя Советского Союза Б.Н. Емельянова» (МО Щекинский район), на низком и недостаточном уровнях выполнено 29,8 % заданий, на повышенном и высоком – 28,5 %.

Результаты учащихся одной образовательной организации сопоставимы со средними показателями по Тульской области: МОУ Оленьковская ОШ (МО Веневский район), на низком и недостаточном уровнях выполнено 38,1 % заданий, на повышенном и высоком – 14,3 %.

В остальных образовательных организациях результаты выполненных заданий на платформе значительно ниже региональных (таблица 5).

Таблица 5

Образовательные организации	Уровень сформированности функциональной грамотности (в %)				
	Недостаточный	Низкий	Средний	Повышенный	Высокий
МОУ «Прудитинский ЦО» (МО Веневский район)	47,4	31,6	15,8	5,3	0
МОУ Оленьковская ОШ (МО Веневский район)	23,8	14,3	47,6	14,3	0
МОУ «Рассветская ОШ» (МО Веневский район)	66,7	16,7	0	16,7	0
МБОУ «Центр образования № 1» (МО город Новомосковск)	38,8	37,7	20,2	1,6	1,6
МБОУ МО Плавский район «Плавская СОШ № 1»	23,2	44,8	28	4	0
МБОУ МО Плавский район «Плавская СОШ № 4»	38,1	27,3	26,6	7,2	0,7
МБОУ МО Плавский район «Центр образования № 1»	52,2	26,1	21,7	0	0
МБОУ МО Плавский район «Центр образования № 2»	54,5	45,5	0	0	0
МБОУ МО Плавский район «Центр образования № 3»	8,6	17,1	42,9	22,9	8,6
МБОУ «Средняя школа № 1 имени Героя Советского Союза Б.Н.	8,7	21,1	41,7	19	9,5

Образовательные организации	Уровень сформированности функциональной грамотности (в %)				
	Недостаточный	Низкий	Средний	Повышенный	Высокий
Емельянова» (МО Щекинский район)					
Тульская область	20,8	29,4	31,9	11,9	6

Сведения об уровне сформированности функциональной грамотности обучающихся в разрезе муниципальных образований и образовательных организаций представлены в приложении 2 к информационно-аналитическому отчету.

Следует отметить, что в отчет администратора регионального уровня «Сведения об уровне функциональной грамотности обучающихся в разрезе субъекта Российской Федерации» включена информация только о тех работах, для которых сформировался уровень функциональной грамотности. Количество работ, для которых доступен данный уровень, ограничено, поэтому не все проверенные работы и не все образовательные организации вошли в вышеуказанный отчет.

Основные проблемы, выявленные по результатам мониторинга

Анализ проведенного мониторинга показывает, что практически все образовательные организации Тульской области, реализующие образовательные программы основного общего образования, используют в учебном процессе банк заданий для оценки функциональной грамотности обучающихся, размещенного на платформе <https://fg.resn.edu.ru/> для 8-9-х классов по трем направлениям функциональной грамотности (читательская, математическая, естественно-научная). При этом половина образовательных организаций используют дополнительно задания для 5-7 классов, а также по направлениям: финансовая грамотность, глобальные компетенции, креативное мышление. Исключение составляет одна частная образовательная организация, в которой учителя вышеуказанный банк заданий не применяют на практике.

В отдельных организациях работы учителем создаются, однако учащиеся не приступают к их выполнению.

Основная проблема, выявленная в ходе мониторинга, - недостаточный процент проверенных работ (77,8 %), в некоторых образовательных организациях данный показатель составляет 0 %. Как пояснили в службе технической поддержки платформы, значения показателей «Количество учащихся, прошедших работу» и «Проверено работ» в отчете «Общая статистика по субъекту» должны совпадать. Несовпадение данных значений означает: либо учитель работу не проверил, либо в мероприятиях есть работы, в которых учащийся не нажал кнопку «завершить тестирование» (в таком случае работа будет указана как завершенная, но числиться как непроверенная).

В соответствии с запросом министерства образования Тульской области, органы местного самоуправления, осуществляющих управление в

сфере образования, предоставили итоговую информацию о внедрении в учебный процесс банка заданий для оценки функциональной грамотности обучающихся, размещенного на платформе <https://fg.resn.edu.ru/>, за 2021-2022 учебный год. При сопоставлении выгруженных статистических данных с платформы и сведений, предоставленных органами местного самоуправления, установлено, что информация совпала на 100 % всего в 17 муниципальных образовательных организациях из 427:

1. МБОУ «Авангардская СОШ № 7» (МО город Алексин);
2. МБОУ «СОШ № 13» (МО город Донской);
3. МКОУ «Ступинская СШ №14» (МО город Ефремов);
4. МКОУ «Новокрасивская ОШ № 29» (МО город Ефремов);
5. МКОУ «Октябрьская ОШ № 30» (МО город Ефремов);
6. МБОУ «СОШ № 20» (МО город Новомосковск);
7. МБОУ «Гимназия № 13» (МО город Новомосковск);
8. МБОУ «Лицей «Школа менеджеров» (МО город Новомосковск);
9. МКОУ «Богдановская ООШ» (МО город Новомосковск);
10. МКОУ «Ширинская СОШ» (МО город Новомосковск);
11. МКОУ «Александровская ООШ» (МО Заокский район);
12. МКОУ «Кадновская СШ» (МО Каменский район);
13. МКОУ «СОШ № 7» (МО Кимовский район);
14. МКОУ Машковская ООШ (МО Кимовский район);
15. МКОУ «Апухтинская ООШ имени Е.Ф. Бобылевой» (МО Одоевский район);
16. МКОУ СОШ № 21 (МО Узловский район);
17. МБОУ СОШ № 59 (МО Узловский район).

Незначительное расхождение данных в 14 муниципальных образовательных организациях:

1. МКОУ «СШ № 10» (МО город Ефремов);
2. МКОУ «Ключевская ОШ № 24» (МО город Ефремов);
3. МКОУ «Никольская ОШ № 28» (МО город Ефремов);
4. МБОУ «Центр образования № 24» (МО город Тула);
5. МКОУ «Русятинская ООШ» (МО Заокский район);
6. МКОУ «Новопетровская СШ» (МО Каменский район);
7. МКОУ СОШ № 3 (МО Кимовский район);
8. МКОУ Краснопольская ООШ имени А.Я. Салихова (МО Кимовский район);
9. МКОУ Сухановская ООШ (МО Кимовский район);
10. МКОУ «Серебряноключевской центр образования» (МО Киреевский район);
11. МКОУ СОШ № 2 (МО Узловский район);
12. МКОУ «Малоскуратовская ООШ» (МО Чернский район);
13. МКОУ «Скуратовская СОШ» (МО Чернский район);
14. МОУ «Климовская ООШ» (МО Ясногорский район).

В остальных ОО расхождения существенные. Подробная информация в о соответствии статистических данных платформы (<https://fg.ressh.edu.ru/>) сведениям, предоставленным в отчетах органов местного самоуправления, осуществляющих управление в сфере образования, представлена в приложении 3 к информационно-аналитическому отчету.

По результатам мониторинга также выявлено, что на конец 2021-2022 учебного года 10 муниципальных образовательных организаций имеют двойные личные кабинеты. Как пояснили в службе технической поддержки платформы, это может быть связано с тем, что одни учителя при регистрации своих личных кабинетов на портале РЭШ (данный портал связан с платформой) использовали одно наименование организации, другие учителя регистрировали данную организацию повторно под другим наименованием. В одной образовательной организации данная проблема решена в течение учебного года – в МБОУ «СОШ № 7» (МО город Донской) на 15.03.2022 учителя работали в двух личных кабинетах, на 31.05.2022 личный кабинет остался один.

Перечень образовательных организаций, имеющих двойные личные кабинеты на платформе <https://fg.ressh.edu.ru/>, представлен в приложении 4 к информационно-аналитическому отчету.

Выводы, адресные рекомендации

Таким образом, работу по внедрению в учебный процесс банка заданий для оценки функциональной грамотности обучающихся образовательных организаций Тульской области, размещенного на платформе <https://fg.ressh.edu.ru/>, в 2021-2022 учебном году в целом можно признать удовлетворительной.

Исходя из вышеизложенного, **рекомендовано:**

1. Центру оценки качества образования ГОУ ДПО ТО «ИПК и ППРО ТО»: подготовить информацию для внесения изменений в показатели Системы оценки качества подготовки обучающихся на 2022-2023 учебный год в части оценки функциональной грамотности с учетом основной проблемы, выявленной в ходе мониторинга (недостаточный процент проверенных работ).

2. Органам местного самоуправления, осуществляющим управление в сфере образования:

2.1. Продолжить работу по внедрению в учебный процесс банка заданий для оценки функциональной грамотности обучающихся в 2022-2023 учебном году;

2.2. Усилить контроль за учетом показателей «Количество учащихся, прошедших работу» и «Проверено работ» на платформе <https://fg.ressh.edu.ru/> в муниципальных образовательных организациях.

3. Руководителям образовательных организаций, реализующих образовательные программы основного общего образования:

3.1. Продолжить работу по внедрению в учебный процесс банка заданий для оценки функциональной грамотности обучающихся 8-9 классов в 2022-2023 учебном году;

3.2. Организовать работу по внедрению в учебный процесс банка заданий для оценки функциональной грамотности обучающихся 5-7 классов;

3.3. Использовать задания по различным направлениям функциональной грамотности: читательская грамотность, математическая грамотность, естественно-научная грамотность, финансовая грамотность, глобальные компетенции, креативное мышление;

3.4. Обеспечить выполнение учащимися заданий на платформе, исключив значение показателя «Количество учащихся, прошедших работу» равным 0;

3.5. Обеспечить проверку учителями 100 % работ, выполненных учащимися на платформе <https://fg.reshe.edu.ru/>.

4. Руководителям образовательных организаций, имеющих двойные личные кабинеты на платформе <https://fg.reshe.edu.ru/>: обеспечить в 2022-2023 учебном году работу учителей в единственном личном кабинете, в целях единообразия данных по муниципальному образованию необходимо использовать данные из столбца «Наименования «Муниципалитет»; «Школа» в первом личном кабинете» в приложении 4.

5. Руководителю ЧОУ Христианская гимназия: организовать работу по внедрению в учебный процесс банка заданий для оценки функциональной грамотности обучающихся в 2022-2023 учебном году.

Общая статистика по внедрению в образовательный процесс банка заданий для оценки функциональной грамотности обучающихся муниципальных образовательных организаций Тульской области

№ п/п	Муниципальное образование, образовательная организация	Создано работ	Количество учителей, создавших работу	Количество учащихся, для которых созданы работы	Количество учащихся, прошедших работу	Проверено работ	
						Кол-во	%
	Арсеньевский район	196	41	703	550	442	80,4
1.	МОУ «Арсеньевская СОШ»	12	5	145	113	87	77
2.	МОУ «Белоколодезская ООШ»	36	9	108	93	77	82,8
3.	МОУ «Голубоченская ООШ»	1	1	3	0	0	-
4.	МОУ «Кузьмёнская СОШ»	26	5	50	43	40	93
5.	МОУ «Литвиновская ООШ»	27	1	60	59	51	86,4
6.	МОУ «Первомайская СОШ»	34	8	88	63	44	69,8
7.	МОУ «Пристанционная СОШ»	31	5	174	121	106	87,6
8.	МОУ «Ясенковская ООШ»	29	7	75	58	37	63,8
	Белевский район	440	57	3536	2299	1785	77,6
1.	МБОУ «СОШ № 1» г. Белева Тульской области	26	8	523	523	523	100
2.	МБОУ «СОШ № 3» г. Белёва Тульской области	111	11	462	393	306	77,9
3.	МБОУ «СОШ № 4 г. Белёва Тульской области»	24	1	1410	591	390	66
4.	МОУ «Берёзовская СОШ» Белевского района Тульской области	17	6	35	21	12	57,1
5.	МОУ «Бобриковская СОШ»	15	3	85	67	67	100
6.	МОУ «Болотская СОШ»	58	7	323	263	213	81
7.	МОУ «Будоговищенская ООШ»	26	5	86	75	38	50,7
8.	МОУ «Величненская ООШ» Белевского района Тульской области	79	3	410	227	173	76,2
9.	МОУ «Жуковская ООШ» Белевского района Тульской области	28	5	67	52	22	42,3
10.	МКОУ «Ивановская СОШ» Белевского района Тульской области	4	1	4	4	4	100
11.	МОУ «Новодолецкая ООШ» Белевского района Тульской области	52	7	131	83	37	44,6
	Богородицкий район	450	107	5828	3527	2555	72,4
1.	МОУ «Средняя школа № 1»	45	11	741	540	500	92,6
2.	МОУ «Средняя школа № 2»	41	14	526	299	144	48,2
3.	МОУ «Средняя школа № 3»	25	4	622	242	162	66,9
4.	МОУ «Средняя школа № 4»	40	7	976	462	303	65,6
5.	МОУ «Средняя школа № 8»	48	4	690	592	527	89
6.	МОУ «Центр образования № 10»	18	8	341	237	8	3,4
7.	МОУ «Центр образования	42	8	379	151	125	82,8

№ п/п	Муниципальное образование, образовательная организация	Создано работ	Количество учителей, создавших работу	Количество учащихся, для которых созданы работы	Количество учащихся, прошедших работу	Проверено работ	
						Кол-во	%
	№ 14»						
8.	МОУ «Средняя школа № 17»	31	6	353	204	138	67,6
9.	МОУ «Средняя школа № 19»	45	16	655	425	348	81,9
10.	МОУ «Средняя школа № 22»	9	3	33	32	32	100
11.	МОУ «Средняя школа № 23»	24	6	114	49	21	42,9
12.	МОУ «Средняя школа № 24»	14	4	65	44	44	100
13.	МОУ «Средняя школа № 25»	13	5	109	61	52	85,2
14.	МОУ «Средняя школа № 26»	6	1	41	17	14	82,4
15.	МОУ «Средняя школа № 27»	5	3	17	13	3	23,1
16.	МОУ «Средняя школа № 29»	32	5	140	137	134	97,8
17.	МОУ «Основная школа № 30»	12	2	26	22	0	0
	Веневский район	943	116	8350	5838	4771	81,7
1.	МОУ «Бельковский центр образования»	53	4	498	410	393	95,9
2.	МОУ «Веневский центр образования № 1 им. И.И. Мусатова»	63	9	1691	944	513	54,3
3.	МОУ «Веневский центр образования № 2 имени Маршала В.И. Чуйкова»	38	14	633	252	106	42,1
4.	МОУ «Грицовский ЦО имени Д.С. Сидорова»	44	9	1377	529	400	75,6
5.	МОУ «Гурьевский ЦО им. С. К. Иванчикова»	44	8	648	541	444	82,1
6.	МОУ «Кукуйский центр образования»	60	5	362	341	306	89,7
7.	МОУ «Мордвеский ЦО им. В.Ф. Романова»	99	8	1657	1579	1505	95,3
8.	МОУ «Прудищинский ЦО»	44	6	211	145	78	53,8
9.	МОУ «Урусовский ЦО»	74	7	378	295	279	94,6
10.	МОУ «Анишинская СШ»	43	5	130	119	110	92,4
11.	МОУ «Дьяконовская СШ»	42	6	169	169	162	95,9
12.	МОУ «Козловская СШ»	17	6	51	50	50	100
13.	МОУ «Борозденская ОШ»	27	2	68	64	59	92,2
14.	МОУ «Васильевская ОШ»	21	4	30	19	14	73,7
15.	МОУ Оленьковская ОШ	90	7	166	120	107	89,2
16.	МОУ «Сетская основная школа»	36	7	53	48	46	95,8
17.	МОУ «Студенецкая ОШ»	83	6	113	113	112	99,1
18.	МОУ «Рассветская ОШ»	65	3	115	100	87	87
	Воловский район	316	46	1043	830	738	88,9
1.	МКОУ «Центр образования п. Волово Тульской области»	41	2	122	112	108	96,4
2.	МКОУ «Баскаковская СОШ»	16	5	53	23	12	52,2
3.	МКОУ «Борятинская СОШ»	25	4	129	84	59	70,2
4.	МКОУ «Верхоупская СОШ»	96	8	171	127	117	92,1
5.	МКОУ «Дворицкая СОШ»	21	3	66	42	41	97,6
6.	МКОУ «Лутовская СОШ»	32	6	134	131	127	96,9
7.	МКОУ «Станционная СОШ»	25	5	229	195	177	90,8
8.	МКОУ «Непрядвенская СОШ»	34	8	75	58	43	74,1
9.	МКОУ «Краснодубровская ООШ»	26	5	64	58	54	93,1

№ п/п	Муниципальное образование, образовательная организация	Создано работ	Количество учителей, создавших работу	Количество учащихся, для которых созданы работы	Количество учащихся, прошедших работу	Проверено работ	
						Кол-во	%
	город Алексин	308	82	4596	2708	2110	77,9
1.	МБОУ «СОШ № 1»	32	12	697	530	426	80,4
2.	МБОУ «СОШ № 2»	15	6	284	219	199	90,9
3.	МБОУ «СОШ № 3»	22	9	258	122	103	84,4
4.	МБОУ «СОШ № 5»	34	11	642	420	361	86
5.	МБОУ «СОШ № 9»	2	1	40	35	17	48,6
6.	МБОУ «СОШ № 11»	31	6	518	185	24	13
7.	МБОУ «Гимназия № 13»	22	3	708	297	236	79,5
8.	МБОУ «Гимназия № 18»	33	3	769	512	458	89,5
9.	МБОУ «Авангардская СОШ № 7»	8	1	48	22	11	50
10.	МБОУ «Буныревская СОШ № 14»	22	8	186	77	66	85,7
11.	МБОУ «Поповская СОШ № 19»	11	4	96	58	48	82,8
12.	МБОУ «Сеневская ООШ № 21»	11	3	35	27	26	96,3
13.	МБОУ «Пушкинская ООШ № 22»	15	2	104	77	71	92,2
14.	МБОУ «Александровская СОШ № 23»	12	5	23	18	5	27,8
15.	МБОУ «Спас-Конинская СОШ № 24»	24	3	39	28	26	92,9
16.	МБОУ «Шелепинская СОШ № 27»	14	5	149	81	33	40,7
	город Донской	435	70	8054	5094	3626	71,2
1.	МБОУ «СОШ № 1»	26	4	219	194	174	89,7
2.	МБОУ «СОШ № 2»	25	5	671	384	359	93,5
3.	МБОУ «СОШ № 3 им. Страховой З.Х.»	75	13	1287	685	347	50,7
4.	МБОУ «СОШ № 5»	46	3	1126	583	237	40,7
5.	МБОУ «СОШ № 7»	27	6	371	346	310	89,6
6.	МБОУ «СОШ № 11»	22	1	358	303	155	51,2
7.	МБОУ «СОШ № 13»	6	1	98	60	10	16,7
8.	МБОУ «СОШ № 14»	55	5	1270	590	435	73,7
9.	МБОУ «ООШ № 15»	6	1	35	33	33	100
10.	МБОУ «Гимназия № 20»	31	6	665	554	485	87,5
11.	МБОУ «ЦО № 1»	10	3	163	99	83	83,8
12.	МБОУ «ЦО № 2»	62	14	949	704	504	71,6
13.	МБОУ «ЦО № 3»	16	3	100	65	14	21,5
14.	МБОУ «ЦО №4»	28	5	742	494	480	97,2
	город Ефремов	836	156	8156	5018	4015	80
1.	МКОУ «Гимназия»	26	9	815	590	482	81,7
2.	МКОУ «Ефремовский физико-математический лицей»	6	2	135	67	65	97
3.	МКОУ «СШ № 1»	21	2	186	156	154	98,7
4.	МКОУ «СШ № 3»	25	8	394	260	221	85
5.	МКОУ «ЦО № 4»	22	12	323	214	159	74,3
6.	МКОУ «ЦО № 5»	49	9	1242	596	394	66,1
7.	МКОУ «СШ № 6»	20	3	213	152	123	80,9
8.	МКОУ «СОШ № 7»	50	7	759	429	226	52,7
9.	МКОУ «СШ № 8»	54	9	888	538	517	96,1
10.	МКОУ «СШ № 9»	30	4	350	186	122	65,6

№ п/п	Муниципальное образование, образовательная организация	Создано работ	Количество учителей, создавших работу	Количество учащихся, для которых созданы работы	Количество учащихся, прошедших работу	Проверено работ	
						Кол-во	%
11.	МКОУ «СШ № 10»	49	10	682	285	270	94,7
12.	МКОУ «Лобановская СШ № 11»	24	6	108	69	58	84,1
13.	МКОУ «Павлохуторская СШ № 12»	69	5	138	119	93	78,2
14.	МКОУ «Пожилинская СШ № 13»	29	6	153	28	15	53,6
15.	МКОУ «Ступинская СШ № 14»	11	7	21	21	13	61,9
16.	МКОУ «Чернятинская СШ № 15»	34	7	228	155	136	87,7
17.	МКОУ «Шиловская СШ № 16»	57	5	565	406	312	76,8
18.	МКОУ «Медведская СШ № 17»	26	8	148	147	147	100
19.	МКОУ «Военногородская СШ № 18»	10	1	60	53	43	81,1
20.	МКОУ «Голубоченская СШ № 20»	61	7	267	217	179	82,5
21.	МКОУ «Дубровская СШ № 21»	6	3	11	3	2	66,7
22.	МКОУ «Большеплотавская СШ № 22»	21	5	54	40	28	70
23.	МКОУ «Ключевская ОШ № 24»	4	2	10	0	0	-
24.	МКОУ «Никольская ОШ № 28»	19	2	123	41	39	95,1
25.	МКОУ «Новокрасивская ОШ № 29»	3	2	7	1	0	0
26.	МКОУ «Октябрьская ОШ № 30»	4	1	4	2	2	100
27.	МКОУ «Степнохуторская СШ № 32»	22	4	49	35	26	74,3
28.	МКОУ «Первомайская ОШ № 33»	51	5	159	153	140	91,5
29.	МКОУ «Мирновская СШ № 34»	33	5	64	55	49	89,1
город Новомосковск		946	191	14154	8520	4417	51,8
1.	МБОУ «Центр образования № 1»	25	2	530	390	355	91
2.	МБОУ «СОШ № 2»	22	5	360	118	46	39
3.	МКОУ «СОШ № 3»	50	14	1151	737	490	66,5
4.	МБОУ «Центр образования № 4»	24	6	584	392	227	57,9
5.	МБОУ «СОШ № 5»	27	3	494	467	344	73,7
6.	МБОУ «СОШ № 6»	9	3	121	47	7	14,9
7.	МБОУ «СОШ № 8»	16	12	570	171	125	73,1
8.	МБОУ «Центр образования № 9»	22	8	390	121	39	32,2
9.	МКОУ «Центр образования № 10»	42	10	172	159	74	46,5
10.	МКОУ «Центр образования № 11»	9	1	58	47	0	0
11.	МБОУ «СОШ № 12»	16	1	359	278	177	63,7
12.	МБОУ «СОШ № 14»	55	7	707	328	298	90,9

№ п/п	Муниципальное образование, образовательная организация	Создано работ	Количество учителей, создавших работу	Количество учащихся, для которых созданы работы	Количество учащихся, прошедших работу	Проверено работ	
						Кол-во	%
13.	МБОУ «СОШ № 15»	46	11	530	306	122	39,9
14.	МБОУ «СОШ № 17»	69	22	1821	979	513	52,4
15.	МБОУ «СОШ № 18»	35	9	855	570	312	54,7
16.	МКОУ «СОШ № 19»	32	4	588	374	46	12,3
17.	МБОУ «СОШ № 20»	8	5	53	6	1	16,7
18.	МБОУ «Центр образования № 23»	58	12	1005	515	293	56,9
19.	МКОУ «Центр образования № 24»	8	1	90	72	72	100
20.	МБОУ «СОШ № 25»	43	7	849	569	88	15,5
21.	МБОУ «Гимназия № 1»	18	7	367	237	106	44,7
22.	МБОУ «Гимназия № 13»	31	2	494	362	207	57,2
23.	МБОУ «Лицей «Школа менеджеров»	16	1	419	160	0	0
24.	МБОУ «Лицей»	22	2	545	302	3	1
25.	МКОУ «Богдановская ООШ»	6	3	28	10	6	60
26.	МКОУ «Гремячевский ЦО»	32	7	208	153	83	54,2
27.	МКОУ «Ильинская ООШ»	23	3	24	23	18	78,3
28.	МКОУ «Краснобогатырский ЦО»	29	7	113	98	73	74,5
29.	МКОУ «Ольховецкая ООШ»	16	3	48	33	16	48,5
30.	МКОУ «Первомайский ЦО»	41	6	265	209	128	61,2
31.	МКОУ «Правдинский ЦО»	27	2	150	129	60	46,5
32.	МКОУ «Савинский ЦО»	55	3	135	114	88	77,2
33.	МКОУ «Ширинская СОШ»	4	1	52	27	0	0
34.	МКОУ «Пишловская ООШ»	10	1	19	17	0	0
город Тула		2848	652	62159	39209	30544	77,9
1.	МАОУ «Лицей № 1»	1	1	15	0	0	-
2.	МБОУ – лицей № 2 имени Бориса Анатольевича Слободскова	66	33	2563	1938	1770	91,3
3.	МБОУ «Центр образования – гимназия № 1»	32	15	623	417	238	57,1
4.	МБОУ «Центр образования № 1 - гуманитарно-математический лицей имени Героя России Горшкова Д.Е.»	46	15	1219	909	855	94,1
5.	МБОУ «Центр образования № 2 имени Героя Советского Союза Олега Петровича Матвеева»	36	5	942	691	360	52,1
6.	МБОУ «Центр образования № 3»	171	8	3694	1920	1832	95,4
7.	МБОУ «Центр образования № 4»	49	18	1177	1013	961	94,9
8.	МБОУ «Центр образования № 5 имени Героя Российской Федерации Сергея Сергеевича Громова»	72	13	1121	525	424	80,8
9.	МБОУ «Центр образования № 6»	64	23	1418	895	819	91,5

№ п/п	Муниципальное образование, образовательная организация	Создано работ	Количество учителей, создавших работу	Количество учащихся, для которых созданы работы	Количество учащихся, прошедших работу	Проверено работ	
						Кол-во	%
10.	МБОУ «Центр образования № 7 имени Героя Советского Союза Сергея Николаевича Судейского»	54	9	1390	664	348	52,4
11.	МБОУ «Центр образования № 8 имени Героя Советского Союза Леонида Павловича Тихмянова»	53	16	1482	954	538	56,4
12.	МБОУ «Центр образования № 9 имени генерала Аркадия Николаевича Ермакова»	58	6	1335	937	736	78,5
13.	МБОУ «Центр образования № 10» имени А.В. Чернова	92	20	1896	1531	1101	71,9
14.	МБОУ «Центр образования – гимназия № 11 имени Александра и Олега Трояновских»	50	19	1415	933	892	95,6
15.	МБОУ «Центр образования № 12»	11	5	198	25	0	0
16.	МБОУ «Центр образования № 13 имени Евгения Николаевича Волкова»	25	8	218	108	95	88
17.	МБОУ «Центр образования № 14»	10	3	233	62	0	0
18.	МБОУ «Центр образования № 15»	31	11	553	384	341	88,8
19.	МБОУ «Центр образования № 16»	35	7	655	569	285	50,1
20.	МБОУ «Центр образования № 17 имени Героя Советского Союза Ивана Павловича Потехина»	64	14	1891	1369	1120	81,8
21.	МБОУ «Центр образования № 18 имени Героя Советского Союза Евгения Федоровича Волкова»	42	10	949	575	465	80,9
22.	МБОУ «Центр образования № 19»	54	18	1403	719	572	79,6
23.	МБОУ «Центр образования № 20»	37	2	2302	1514	1278	84,4
24.	МБОУ «Центр образования № 21»	53	7	1246	1065	965	90,6
25.	МБОУ «Центр образования № 22 – Лицей искусств»	66	12	1323	831	661	79,5
26.	МБОУ «Центр образования № 23»	60	16	1159	917	735	80,2
27.	МБОУ «Центр образования № 24»	23	5	1019	453	349	77
28.	МБОУ «Центр образования № 25 с углубленным изучением отдельных предметов»	28	10	1166	817	646	79,1
29.	МБОУ «Центр образования № 26»	24	14	454	290	163	56,2

№ п/п	Муниципальное образование, образовательная организация	Создано работ	Количество учителей, создавших работу	Количество учащихся, для которых созданы работы	Количество учащихся, прошедших работу	Проверено работ	
						Кол-во	%
30.	МБОУ «Центр образования № 27»	40	8	1073	569	387	68
31.	МБОУ «Центр образования № 28»	26	4	287	267	224	83,9
32.	МБОУ «Центр образования № 29»	20	13	279	210	202	96,2
33.	МБОУ «Центр образования – гимназия № 30»	38	12	862	574	518	90,2
34.	МБОУ «Центр образования № 31 имени Романа Петровича Стащенко»	89	22	1759	777	429	55,2
35.	МБОУ «Центр образования № 32 имени генерала Ивана Васильевича Болдина»	13	4	343	259	2	0,8
36.	МБОУ «Центр образования № 33»	6	4	104	39	27	69,2
37.	МБОУ «Центр образования № 34 имени Героя Советского Союза Николая Дмитриевича Захарова»	71	16	1663	875	804	91,9
38.	МБОУ «Центр образования № 35»	79	9	1082	663	467	70,4
39.	МБОУ «Центр образования № 36»	35	7	1050	485	313	64,5
40.	МБОУ «Центр образования № 37 имени В.П. Храмченко»	34	7	788	339	284	83,8
41.	МБОУ «Центр образования № 38»	71	26	1641	1018	555	54,5
42.	МБОУ «Центр образования № 39 имени Героя Советского Союза Алексея Арсентьевича Рогожина»	44	11	975	558	351	62,9
43.	МБОУ «Центр образования № 40 имени Героя Советского Союза Ивана Андреевича Дементьева»	33	5	1326	616	419	68
44.	МБОУ «Центр образования № 41»	22	5	223	136	95	69,9
45.	МБОУ «Центр образования № 42»	80	15	1771	1139	995	87,4
46.	МБОУ «Центр образования № 43»	117	13	2196	1205	1030	85,5
47.	МБОУ «Центр образования № 44 имени Маршала Советского Союза Г.К. Жукова»	20	7	258	210	210	100
48.	МБОУ «Центр образования № 45 имени Героя Советского Союза Николая Анисимовича Прибылова»	65	14	1478	662	548	82,8
49.	МБОУ «Центр образования № 46»	19	4	367	302	212	70,2
50.	МБОУ «Центр образования № 47»	60	11	1110	875	730	83,4

№ п/п	Муниципальное образование, образовательная организация	Создано работ	Количество учителей, создавших работу	Количество учащихся, для которых созданы работы	Количество учащихся, прошедших работу	Проверено работ	
						Кол-во	%
51.	МБОУ «Центр образования № 48»	25	6	266	151	148	98
52.	МБОУ «Центр образования № 49»	26	2	319	246	212	86,2
53.	МБОУ «Центр образования № 50»	57	5	945	609	508	83,4
54.	МБОУ «Центр образования № 51»	32	9	323	210	172	81,9
55.	МБОУ «Центр образования № 52 им. В.В. Лапина»	33	6	777	564	513	91
56.	МБОУ «Центр образования № 53 им. Л.Н.Толстого»	51	17	699	397	289	72,8
57.	МБОУ «Центр образования № 54»	45	9	136	92	70	76,1
58.	МБОУ «Центр образования № 55 имени Александра Ильича Миронова»	37	5	235	184	140	76,1
59.	МБОУ «Центр образования № 56»	29	11	420	314	121	38,5
60.	МБОУ «Центр образования № 57»	14	2	213	80	48	60
61.	МБОУ «Центр образования № 58 “Поколение будущего”»	54	12	1746	1278	731	57,2
62.	МБОУ «ВОШ города Тулы»	56	8	386	281	241	85,8
	Дубенский район	327	41	4379	2098	1646	78,5
1.	МКОУ Дубенская СОШ	13	4	193	143	111	77,6
2.	МБОУ Воскресенская СОШ	161	12	3164	1156	834	72,1
3.	МКОУ «Опоченский ЦО»	91	8	612	451	398	88,2
4.	МКОО Гвардейская СОШ	19	6	173	115	81	70,4
5.	МКОУ Надеждинская СОШ	7	4	22	18	18	100
6.	МКОУ Протасовская ООШ	33	6	209	209	200	95,7
7.	МКОУ Новопавшинская ООШ	3	1	6	6	4	66,7
	Заокский район	280	34	2442	1702	1406	82,6
1.	МКОУ «Александровская ООШ»	32	1	269	225	225	100
2.	МКОУ «Бутиковская СОШ»	18	3	398	161	9	5,6
3.	МКОУ «Дмитриевская ООШ»	69	7	456	372	342	91,9
4.	МКОУ «Заокская СОШ»	24	4	173	62	29	46,8
5.	МКОУ «Ненашевская СОШ»	13	6	120	71	56	78,9
6.	МКОУ «Пахомовская СОШ»	16	3	223	118	105	89
7.	МКОУ «Русятинская ООШ»	12	1	94	69	68	98,6
8.	МКОУ «Симоновская ООШ им. А.Ф.Щербатова»	2	1	18	0	0	-
9.	МКОУ «Сосновская СОШ»	42	5	260	235	211	89,8
10.	МКОУ «Страховская СОШ»	52	3	431	389	361	92,8
	Каменский район	172	42	679	531	397	74,8
1.	МКОУ «АСШ им. А.А. Кудрявцева»	22	7	243	219	175	79,9
2.	МКОУ «Галицкая ОШ»	31	3	42	34	25	73,5
3.	МКОУ «Долголесковская ОШ»	12	3	19	19	8	42,1

№ п/п	Муниципальное образование, образовательная организация	Создано работ	Количество учителей, создавших работу	Количество учащихся, для которых созданы работы	Количество учащихся, прошедших работу	Проверено работ	
						Кол-во	%
4.	МКОУ «Закопская СШ»	11	5	78	58	48	82,8
5.	МКОУ «Кадновская СШ»	6	2	9	7	1	14,3
6.	МКОУ «Каменская ОШ»	20	4	64	27	22	81,5
7.	МКОУ «Молчановская СШ»	37	7	57	42	20	47,6
8.	МКОУ «Новопетровская СШ»	13	6	78	64	56	87,5
9.	МКОУ «Ситовская ОШ»	14	3	55	33	14	42,4
10.	МКОУ «Языковская ОШ»	6	2	34	28	28	100
	Кимовский район	449	92	5270	3964	3317	83,7
1.	МКОУ СОШ № 1	35	7	817	620	505	81,5
2.	МКОУ СОШ № 2	4	1	119	24	10	41,7
3.	МКОУ СОШ № 3	1	1	8	2	0	0
4.	МКОУ СОШ № 4	28	5	526	423	372	87,9
5.	МКОУ СОШ № 5	54	14	1150	881	866	98,3
6.	МКОУ – гимназия № 6	49	10	933	781	712	91,2
7.	МКОУ «СОШ № 7»	16	4	436	383	193	50,4
8.	МКОУ Бучальская СОШ	19	5	54	41	39	95,1
9.	МКОУ Вишнёвская СОШ	17	4	65	61	56	91,8
10.	МКОУ Дудкинская СОШ	32	7	114	66	55	83,3
11.	МКОУ Епифанская СОШ имени С.Н. Орлова	14	5	173	102	60	58,8
12.	МКОУ Казановская СОШ имени Героя Советского Союза Бодрова А.Ф.	15	2	61	51	32	62,7
13.	МКОУ Кропотовская СОШ	55	5	180	136	104	76,5
14.	МКОУ Львовская СОШ имени И.С. Ефанова	3	1	4	3	0	0
15.	МКОУ Хитровщинская СОШ	15	4	83	73	63	86,3
16.	МКОУ Краснопольская ООШ имени А.Я. Салихова	6	1	15	3	0	0
17.	МКОУ Машковская ООШ	3	2	5	3	0	0
18.	МКОУ Монастырщинская ООШ	7	2	10	8	2	25
19.	МКОУ Сухановская ООШ	4	2	9	7	7	100
20.	МКОУ Табольская ООШ	18	4	60	52	39	75
21.	МКОУ Новольвовская СОШ	54	6	448	244	202	82,8
	Киреевский район	693	129	9622	6086	4319	71
1.	МКОУ «Болоховский ЦО № 1»	28	3	383	298	223	74,8
2.	МКОУ «Болоховский ЦО № 2»	14	4	325	233	179	76,8
3.	МКОУ «Болоховская ООШ № 2»	15	4	220	117	82	70,1
4.	МКОУ «Большекалмыкская СОШ»	71	8	663	437	327	74,8
5.	МКОУ «Бородинская СОШ»	78	18	1989	1268	898	70,8
6.	МКОУ «Быковская ООШ»	31	1	184	180	83	46,1
7.	МКОУ «Дедиловский центр образования»	31	6	328	134	64	47,8
8.	МКОУ «Киреевский центр образования № 1»	25	7	595	337	241	71,5
9.	МКОУ «Киреевский центр образования № 2»	38	10	637	330	149	45,2

№ п/п	Муниципальное образование, образовательная организация	Создано работ	Количество учителей, создавших работу	Количество учащихся, для которых созданы работы	Количество учащихся, прошедших работу	Проверено работ	
						Кол-во	%
10.	МКОУ «Киреевский центр образования № 3»	30	9	291	229	200	87,3
11.	МКОУ «Киреевский центр образования № 4»	24	7	509	222	82	36,9
12.	МКОУ «Комсомольский центр образования»	7	4	19	13	0	0
13.	МКОУ «Красноярский ЦО»	24	2	186	159	129	81,1
14.	МКОУ «Кузнецовская ООШ»	45	5	82	71	33	46,5
15.	МКОУ «Липковский центр образования № 1»	23	7	493	332	263	79,2
16.	МКОУ «Липковская СОШ № 2»	24	7	558	454	403	88,8
17.	МКОУ «Липковская ООШ № 3»	34	7	454	201	120	59,7
18.	МКОУ «Октябрьский центр образования»	47	5	582	359	342	95,3
19.	МКОУ «Оленский центр образования»	14	1	44	41	14	34,1
20.	МКОУ «Присадская СОШ»	36	3	138	129	112	86,8
21.	МКОУ «Приульская СОШ»	19	8	235	134	6	4,5
22.	МКОУ «Серебряноключевской центр образования»	3	2	5	4	1	25
23.	МКОУ «Шварцевский центр образования»	32	1	702	404	368	91,1
	Куркинский район	507	59	4910	4017	3684	91,7
1.	МОУ Куркинская СОШ № 1	40	6	767	600	536	89,3
2.	МКОУ «Куркинская СОШ № 2»	70	9	1522	1367	1319	96,5
3.	МОУ Самарская СОШ	80	7	1032	845	781	92,4
4.	МКОУ «Михайловская СОШ» им. В.А. Казанского	123	7	1112	796	719	90,3
5.	МОУ «Ивановская СОШ»	60	9	171	158	117	74,1
6.	МОУ «Крестовская СОШ»	24	2	66	58	35	60,3
7.	МКОУ «Птанская СОШ»	19	4	43	36	30	83,3
8.	МКОУ «Андреевская ООШ»	30	3	92	76	67	88,2
9.	МОУ «Шаховская ООШ»	32	8	44	43	43	100
10.	МОУ «Сергиевская ООШ»	29	4	61	38	37	97,4
	Одоевский район	150	38	1228	913	763	83,6
1.	МКОУ «Одоевская СОШ имени В.Д. Успенского»	30	4	490	406	334	82,3
2.	МКОУ «Одоевская СОШ имени Героя Советского Союза А.Д. Виноградова»	22	5	370	326	291	89,3
3.	МКОУ «Апхутинская ООШ имени Е.Ф. Бобылевой»	4	1	25	17	5	29,4
4.	МКОУ «Говоренковская ООШ»	17	5	67	19	9	47,4
5.	МКОУ «Жемчужниковская ООШ»	14	4	17	10	5	50
6.	МКОУ «Левенская ООШ»	15	3	30	29	23	79,3
7.	МКОУ «Рылёвская СОШ»	14	5	68	45	45	100

№ п/п	Муниципальное образование, образовательная организация	Создано работ	Количество учителей, создавших работу	Количество учащихся, для которых созданы работы	Количество учащихся, прошедших работу	Проверено работ	
						Кол-во	%
8.	МКОУ «Сомовская ООШ имени Героя Советского Союза Д. М Шарова»	15	4	99	30	27	90
9.	МКОУ «Стрелецкая ООШ»	19	7	62	31	24	77,4
	Плавский район	468	77	5297	2732	2000	73,2
1.	МБОУ МО Плавский район «Плавская СОШ № 1»	53	9	872	403	351	87,1
2.	МБОУ МО Плавский район «Плавская СОШ № 2»	36	7	542	363	170	46,8
3.	МБОУ МО Плавский район «Плавская СОШ № 4»	39	6	425	327	304	93
4.	МБОУ МО Плавский район «Волхонщинская СОШ»	33	5	684	422	268	63,5
5.	МБОУ МО Плавский район «Горбачёвская СОШ»	76	11	1305	247	171	69,2
6.	МБОУ МО Плавский район «Молочно-Дворская СОШ»	57	7	624	349	292	83,7
7.	МБОУ МО Плавский район «Ново-Никольская СОШ»	11	3	24	8	1	12,5
8.	МБОУ МО Плавский район «Центр образования № 1»	30	5	157	121	82	67,8
9.	МБОУ МО Плавский район «Центр образования № 2»	44	5	331	279	209	74,9
10.	МБОУ МО Плавский район «Центр образования № 3»	48	10	238	142	137	96,5
11.	МБОУ МО Плавский район «Центр образования № 4»	21	5	49	29	8	27,6
12.	МБОУ МО Плавский район «Ольховская ООШ»	20	4	46	42	7	16,7
	рп Новогуровский	24	5	372	337	309	91,7
1.	МКОУ «Новогуровская СОШ»	24	5	372	337	309	91,7
	Славный	19	3	308	187	142	75,9
1.	МКОУ СОШ МО Славный	19	3	308	187	142	75,9
	Суворовский район	317	73	4670	3643	3103	85,2
1.	МКОУ «СОШ № 1 ЦО г. Суворова»	21	6	212	135	86	63,7
2.	МБОУ «СОШ № 2 г.Суворова им. А.П. Ефанова»	45	11	219	184	165	89,7
3.	МБОУ «СОШ № 5 ЦО г. Суворова им. Е.П. Тарасова»	57	19	944	880	817	92,8
4.	МБОУ «Гимназия (цо) г. Суворова»	27	9	556	431	370	85,8
5.	МКОУ «Агеевская СОШ ЦО п. Центральный им. В.Н. Володькина»	67	9	1896	1485	1226	82,6
6.	МКОУ «Новочерепетская СОШ ЦО»	21	2	194	131	124	94,7
7.	МКОУ «Ханинская СОШ»	39	4	231	206	167	81,1
8.	МКОУ «Чекалинская СОШ ЦО им. А.П. Чекалина»	16	6	142	49	32	65,3
9.	МКОУ «Черепетская СОШ ЦО им. Н.К. Аносова»	24	7	276	142	116	81,7

№ п/п	Муниципальное образование, образовательная организация	Создано работ	Количество учителей, создавших работу	Количество учащихся, для которых созданы работы	Количество учащихся, прошедших работу	Проверено работ	
						Кол-во	%
	Тепло-Огаревский район	308	55	2223	1644	1329	80,8
1.	МКОУ «Алексеевская СОШ»	91	11	321	279	259	92,8
2.	МКОУ «Волчье-Дубравская сош»	16	3	54	35	18	51,4
3.	МКОУ «Красногвардейская СОШ»	19	7	138	102	100	98
4.	МКОУ «Мининская ООШ»	24	2	54	44	34	77,3
5.	МКОУ «Нарышкинская СОШ»	40	11	350	142	124	87,3
6.	МКОУ «Покровская СОШ»	60	3	166	151	134	88,7
7.	МКОУ «СОШ № 1 п. Теплое»	31	9	586	389	210	54
8.	МКОУ «СОШ № 2 п. Теплое имени кавалера ордена Красной Звезды К.Н. Емельянова»	27	9	554	502	450	89,6
	Узловский район	533	117	6929	4908	3789	77,2
1.	МБОУ СОШ № 1	49	15	909	780	753	96,5
2.	МКОУ СОШ № 2	21	4	276	115	36	31,3
3.	МКОУ СОШ № 3	34	6	222	173	111	64,2
4.	МБОУ «Центр образования № 4»	12	3	50	20	1	5
5.	МКОУ СОШ № 7	16	4	292	146	16	11
6.	МКОУ СОШ № 9	33	4	216	196	194	99
7.	МКОУ СОШ № 11	9	5	213	171	168	98,2
8.	МКОУ «ЦО № 12»	16	1	110	87	74	85,1
9.	МКОУ «Центр образования № 14»	11	2	166	120	118	98,3
10.	МКОУ СОШ № 16	8	3	21	21	5	23,8
11.	МБОУ СОШ № 17	27	5	704	443	215	48,5
12.	МБОУ СОШ № 18	22	2	692	562	507	90,2
13.	МКОУ СОШ № 21	13	2	268	110	0	0
14.	МБОУ СОШ № 22	20	3	978	620	598	96,5
15.	МКОУ ООШ № 25	29	7	71	64	62	96,9
16.	МКОУ ООШ № 27	10	3	33	18	10	55,6
17.	МКОУ ООШ № 29	32	7	86	47	21	44,7
18.	МБОУ гимназия	19	13	366	148	125	84,5
19.	МБОУ лицей	40	8	564	440	214	48,6
20.	МКОУ «ЦО Акимов-Ильинский»	44	1	73	73	72	98,6
21.	МКОУ «Центр образования Бестужевский»	8	5	34	19	17	89,5
22.	МКОУ ЦО Краснолесский	17	6	31	16	3	18,8
23.	МКОУ «Центр образования Люторический»	13	1	16	16	2	12,5
24.	МКОУ «Центр образования Фёдоровский»	13	2	33	27	22	81,5
25.	МБОУ СОШ № 59	2	1	44	21	2	9,5
26.	МАОУ СОШ № 61	15	4	461	455	443	97,4
	Чернский район	300	67	1789	1178	733	62,2
1.	МКОУ «Архангельская СОШ»	15	8	64	55	22	40
2.	МКОУ «Большескуратовская СОШ»	47	6	429	250	168	67,2

№ п/п	Муниципальное образование, образовательная организация	Создано работ	Количество учителей, создавших работу	Количество учащихся, для которых созданы работы	Количество учащихся, прошедших работу	Проверено работ	
						Кол-во	%
3.	МКОУ «Липицкая СОШ»	15	4	24	15	9	60
4.	МКОУ «Малоскуратовская ООШ»	28	4	73	55	44	80
5.	МКОУ «Никольско-Вяземская СОШ»	2	2	5	0	0	-
6.	МКОУ «Поповская СОШ»	21	5	206	96	32	33,3
7.	МКОУ «Русинская СОШ»	10	6	20	20	15	75
8.	МКОУ «Синегубовская ООШ»	12	4	18	11	9	81,8
9.	МКОУ «Скуратовская СОШ»	3	2	19	1	0	0
10.	МКОУ «Спартаковская СОШ»	17	5	72	72	69	95,8
11.	МКОУ «Тургеневская СОШ»	36	6	91	74	64	86,5
12.	МКОУ «Фёдоровская ООШ»	27	4	127	112	99	88,4
13.	МКОУ «Чернская СОШ им. Героя Советского Союза Дворникова Г. Т.»	34	8	418	261	102	39,1
14.	МКОУ «Чернская СОШ № 2»	33	3	223	156	100	64,1
	Щекинский район	1835	207	23837	20069	16378	81,6
1.	МБОУ «Лицей»	118	16	2121	1935	1513	78,2
2.	МБОУ «Лицей № 1» г. Щекино	12	8	284	221	182	82,4
3.	МБОУ «Гимназия № 1 – Центр образования»	26	3	642	488	231	47,3
4.	МБОУ «Средняя школа № 1 имени Героя Советского Союза Б.Н. Емельянова»	84	13	890	797	743	93,2
5.	МБОУ «Советская средняя школа № 2»	29	3	681	608	503	82,7
6.	МБОУ «Средняя школа № 4»	65	8	1129	1121	1025	91,4
7.	МБОУ «Средняя школа № 6»	121	9	4969	3937	3225	81,9
8.	МБОУ «Средняя школа № 7»	86	17	2132	1847	1652	89,4
9.	МБОУ «Средняя школа № 9»	26	1	390	291	184	63,2
10.	МБОУ «Советская средняя школа № 10»	33	4	553	463	338	73
11.	МБОУ «Средняя школа № 11»	51	2	881	722	681	94,3
12.	МБОУ «Средняя школа № 12»	26	4	595	421	291	69,1
13.	МБОУ «Средняя школа № 13 им. С.В. Залетина»	64	7	1091	999	731	73,2
14.	МБОУ «Средняя школа № 16 – Центр образования р.п. Первомайский»	82	15	1570	1381	1165	84,4
15.	МБОУ «Социалистическая средняя школа № 18»	35	4	113	94	60	63,8
16.	МБОУ «Новоогаревская средняя школа № 19»	15	2	138	64	19	29,7
17.	МБОУ «Средняя школа № 20»	48	10	1793	1618	1375	85
18.	МБОУ «Ломинцевская средняя школа № 22 имени Героя Советского Союза В.Г. Серегина»	36	8	302	180	164	91,1

№ п/п	Муниципальное образование, образовательная организация	Создано работ	Количество учителей, создавших работу	Количество учащихся, для которых созданы работы	Количество учащихся, прошедших работу	Проверено работ	
						Кол-во	%
19.	МБОУ «Головеньковская основная школа № 23»	44	6	263	214	147	68,7
20.	МБОУ «Крапивенская средняя школа № 24 имени Героя Советского Союза Д.А. Зайцева – Центр образования с. Крапивна»	37	10	268	207	154	74,4
21.	МБОУ «Карамышевская средняя школа № 25 им. Героя Советского Союза А.А. Колоскова»	34	7	346	280	181	64,6
22.	МБОУ «Лазаревская средняя школа № 26»	19	2	459	283	222	78,4
23.	МБОУ «Пришненская средняя школа № 27»	104	16	953	695	530	76,3
24.	МБОУ «Селивановская средняя школа № 28 – Центр образования с. Селиваново»	18	3	145	131	78	59,5
25.	МБОУ «Грецовская основная школа № 31»	34	8	111	86	83	96,5
26.	МБОУ «Липовская основная школа № 34»	61	3	133	133	117	88
27.	МБОУ «Малынская основная школа № 36»	304	1	308	306	305	99,7
28.	МБОУ «Никола-Упская основная школа № 37»	85	9	178	178	166	93,3
29.	МБОУ «Сороченская основная школа № 40»	18	1	63	55	51	92,7
30.	МБОУ «Царевская основная школа № 41»	33	1	95	95	95	100
31.	МБОУ «Юбилейная основная школа № 43»	87	6	241	219	167	76,3
Ясногорский район		812	113	9836	7656	6942	90,7
1.	МОУ «ЦО № 1» г. Ясногорска	74	9	1399	921	916	99,5
2.	МОУ «ЦО № 2»	69	11	851	650	527	81,1
3.	МОУ «СОШ № 3 имени С.В.Ишеева» г. Ясногорска Тульской области»	251	19	5286	4245	3866	91,1
4.	МОУ «ОШ»	38	10	124	96	71	74
5.	МОУ «Архангельская СШ»	26	5	186	169	160	94,7
6.	МОУ «Денисовская СШ»	42	5	363	300	284	94,7
7.	МОУ «ЦО Ивановский»	14	2	133	113	110	97,3
8.	МОУ «Первомайская СШ»	20	4	63	32	19	59,4
9.	МОУ «ЦО Ревякинский»	52	2	350	240	212	88,3
10.	МОУ «Ревякинская СШ»	39	6	335	259	176	68
11.	МОУ «Санталовская СШ»	36	11	288	240	233	97,1
12.	МОУ «Спицинская СШ»	21	6	49	30	24	80
13.	МОУ «ЦО Тайдаковский»	42	1	133	107	104	97,2
14.	МОУ «Теляковская СОШ»	33	8	127	116	115	99,1
15.	МОУ «Боровковская ООШ»	26	6	100	94	89	94,7
16.	МОУ «Климовская ООШ»	18	4	32	29	25	86,2
17.	МОУ «Фёдоровская ОШ»	11	4	17	15	11	73,3
Тульская область		14 912	2670	200370	135258	105260	77,8

Сведения об уровне сформированности функциональной грамотности обучающихся в разрезе муниципальных образований и образовательных организаций

Муниципальное образование, образовательная организация	Общее кол-во проверенных работ	1. Недостаточный		2. Низкий		3. Средний		4. Повышенный		5. Высокий	
		Кол-во	%	Кол-во	%	Кол-во	%	Кол-во	%	Кол-во	%
Арсеньевский район	135	37	27,4	40	29,6	42	31,1	12	8,9	4	3
МОУ «Арсеньевская СОШ»	36	5	13,9	11	30,5	20	55,6	0	0	0	0
МОУ «Белоколодезская ООШ»	17	1	5,8	4	23,5	6	35,3	3	17,7	3	17,7
МОУ «Кузьмёнская СОШ»	4	0	0	1	25	3	75	0	0	0	0
МОУ «Литвиновская ООШ»	19	10	52,6	8	42,1	1	5,3	0	0	0	0
МОУ «Первомайская СОШ»	17	9	52,9	4	23,5	3	17,7	1	5,9	0	0
МОУ «Пристанционная СОШ»	33	8	24,2	9	27,3	8	24,2	7	21,3	1	3
МОУ «Ясенковская ООШ»	9	4	44,5	3	33,3	1	11,1	1	11,1	0	0
Белевский район	603	150	24,9	146	24,2	211	35	63	10,4	33	5,5
МБОУ «СОШ № 1» г. Белева Тульской области	202	32	15,8	47	23,3	95	47	21	10,4	7	3,5
МБОУ «СОШ № 3» г. Белёва Тульской области	90	14	15,6	23	25,5	26	28,9	15	16,7	12	13,3
МБОУ «СОШ № 4 г. Белёва Тульской области»	147	80	54,4	43	29,3	23	15,6	0	0	1	0,7
МОУ «Берёзовская СОШ» Белевского района Тульской области	4	0	0	1	25	3	75	0	0	0	0
МОУ «Бобриковская СОШ»	21	3	14,3	9	42,8	6	28,6	3	14,3	0	0
МОУ «Болотская СОШ»	49	7	14,3	4	8,1	19	38,8	9	18,4	10	20,4
МОУ «Будоговищенская ООШ»	29	1	3,5	4	13,8	11	37,9	10	34,5	3	10,3
МОУ «Величненская ООШ» Белевского района Тульской области	52	12	23,1	12	23,1	26	50	2	3,8	0	0
МОУ «Жуковская ООШ» Белевского района Тульской области	3	1	33,3	1	33,3	1	33,4	0	0	0	0
МКОУ «Ивановская СОШ» Белевского района Тульской области	1	0	0	0	0	0	0	1	100	0	0
МОУ «Новодолецкая ООШ» Белевского района Тульской области	5	0	0	2	40	1	20	2	40	0	0

Муниципальное образование, образовательная организация	Общее кол-во проверенных работ	1. Недостаточный		2. Низкий		3. Средний		4. Повышенный		5. Высокий	
		Кол-во	%	Кол-во	%	Кол-во	%	Кол-во	%	Кол-во	%
Богородицкий район	410	79	19,3	141	34,4	112	27,3	50	12,2	28	6,8
МОУ «Средняя школа № 1»	93	27	29	28	30,1	27	29,1	7	7,5	4	4,3
МОУ «Средняя школа № 2»	17	0	0	1	5,9	2	11,7	7	41,2	7	41,2
МОУ «Средняя школа № 3»	49	6	12,2	20	40,9	17	34,7	6	12,2	0	0
МОУ «Средняя школа № 4»	36	1	2,8	5	13,9	12	33,3	1	2,8	17	47,2
МОУ «Центр образования № 14»	10	3	30	3	30	4	40	0	0	0	0
МОУ «Средняя школа № 17»	50	7	14	19	38	5	10	19	38	0	0
МОУ «Средняя школа № 19»	105	27	25,7	50	47,6	24	22,9	4	3,8	0	0
МОУ «Средняя школа № 23»	1	1	100	0	0	0	0	0	0	0	0
МОУ «Средняя школа № 24»	10	0	0	1	10	9	90	0	0	0	0
МОУ «Средняя школа № 25»	18	2	11,1	10	55,5	5	27,8	1	5,6	0	0
МОУ «Средняя школа № 26»	8	0	0	2	25	4	50	2	25	0	0
МОУ «Средняя школа № 29»	13	5	38,4	2	15,4	3	23,1	3	23,1	0	0
Веневский район	1110	320	28,8	377	34	303	27,3	87	7,8	23	2,1
МОУ «Бельковский центр образования»	67	35	52,2	11	16,4	15	22,4	6	9	0	0
МОУ «Веневский центр образования № 1 им. И.И. Мусатова»	154	35	22,7	64	41,6	45	29,2	9	5,8	1	0,7
МОУ «Веневский центр образования № 2 имени Маршала В.И. Чуйкова»	67	21	31,3	23	34,3	22	32,9	1	1,5	0	0
МОУ «Грицовский ЦО имени Д.С. Сидорова»	128	23	18	55	43	36	28,1	8	6,2	6	4,7
МОУ «Гурьевский ЦО им. С. К. Иванчикова»	76	47	61,8	20	26,3	5	6,6	4	5,3	0	0
МОУ «Кукуйский центр образования»	49	13	26,5	13	26,5	9	18,4	7	14,3	7	14,3
МОУ «Мордвесский ЦО им. В. Ф. Романова»	267	54	20,2	101	37,8	97	36,3	13	4,9	2	0,8
МОУ «Прудитинский ЦО»	19	9	47,4	6	31,6	3	15,8	1	5,2	0	0
МОУ «Урусовский ЦО»	80	27	33,8	18	22,5	12	15	18	22,5	5	6,2
МОУ «Анишинская СШ»	22	9	40,9	8	36,4	5	22,7	0	0	0	0
МОУ «Дьяконовская СШ»	44	3	6,8	18	40,9	19	43,2	4	9,1	0	0
МОУ «Козловская СШ»	47	34	72,3	13	27,7	0	0	0	0	0	0
МОУ «Борозденская ОШ»	28	1	3,5	12	42,9	12	42,9	3	10,7	0	0
МОУ «Васильевская ОШ»	6	0	0	2	33,3	1	16,7	3	50	0	0
МОУ Оленьковская ОШ	21	5	23,8	3	14,3	10	47,6	3	14,3	0	0
МОУ «Сетская основная школа»	11	0	0	1	9,1	6	54,5	3	27,3	1	9,1
МОУ «Студенецкая ОШ»	18	0	0	8	44,4	6	33,3	3	16,7	1	5,6
МОУ «Рассветская ОШ»	6	4	66,6	1	16,7	0	0	1	16,7	0	0

Муниципальное образование, образовательная организация	Общее кол-во проверенных работ	1. Недостаточный		2. Низкий		3. Средний		4. Повышенный		5. Высокий	
		Кол-во	%	Кол-во	%	Кол-во	%	Кол-во	%	Кол-во	%
Воловский район	220	41	18,6	71	32,3	73	33,2	23	10,4	12	5,5
МКОУ «Центр образования п. Волово Тульской области»	6	0	0	3	50	1	16,7	2	33,3	0	0
МКОУ «Баскаковская СОШ»	9	2	22,2	2	22,2	3	33,4	1	11,1	1	11,1
МКОУ «Борятинская СОШ»	22	8	36,4	6	27,3	4	18,2	3	13,6	1	4,5
МКОУ «Верхоупская СОШ»	53	3	5,7	14	26,4	22	41,5	8	15,1	6	11,3
МКОУ «Двориковская СОШ»	6	0	0	3	50	1	16,7	2	33,3	0	0
МКОУ «Лутовская СОШ»	62	21	33,9	20	32,3	19	30,6	2	3,2	0	0
МКОУ «Станционная СОШ»	35	6	17,1	13	37,2	14	40	2	5,7	0	0
МКОУ «Непрядвенская СОШ»	12	1	8,3	9	75	2	16,7	0	0	0	0
МКОУ «Краснодубровская ООШ»	15	0	0	1	6,7	7	46,6	3	20	4	26,7
город Алексин	487	123	25,3	147	30,2	141	28,9	52	10,7	24	4,9
МБОУ «СОШ № 3»	137	53	38,7	43	31,4	32	23,4	8	5,8	1	0,7
МБОУ «СОШ № 5»	24	10	41,6	6	25	7	29,2	1	4,2	0	0
МБОУ «СОШ № 5»	20	0	0	4	20	11	55	5	25	0	0
МБОУ «Гимназия № 13»	64	25	39,1	31	48,4	5	7,8	1	1,6	2	3,1
МБОУ «Гимназия № 18»	181	17	9,4	50	27,6	69	38,1	26	14,4	19	10,5
МБОУ «Авангардская СОШ № 7»	4	4	100	0	0	0	0	0	0	0	0
МБОУ «Поповская СОШ № 19»	29	4	13,8	5	17,2	13	44,8	6	20,7	1	3,5
МБОУ «Пушкинская ООШ № 22»	10	6	60	4	40	0	0	0	0	0	0
МБОУ «Александровская СОШ № 23»	2	1	50	1	50	0	0	0	0	0	0
МБОУ «Спас-Конинская СОШ № 24»	11	2	18,2	2	18,2	3	27,3	4	36,3	0	0
МБОУ «Шелепинская СОШ № 27»	5	1	20	1	20	1	20	1	20	1	20
город Донской	956	298	31,2	295	30,9	270	28,2	74	7,7	19	2
МБОУ «СОШ № 2»	60	14	23,3	25	41,7	18	30	3	5	0	0
МБОУ «СОШ № 3 им. Страховой З.Х.»	107	31	29	36	33,6	24	22,4	12	11,2	4	3,8
МБОУ «СОШ № 5»	52	11	21,2	18	34,6	19	36,5	4	7,7	0	0
МБОУ «СОШ № 7»	17	9	52,9	6	35,3	2	11,8	0	0	0	0
МБОУ «СОШ № 11»	175	42	24	71	40,6	50	28,6	10	5,7	2	1,1
МБОУ «СОШ № 13»	10	4	40	3	30	3	30	0	0	0	0
МБОУ «СОШ № 14»	93	54	58,1	24	25,8	11	11,8	3	3,2	1	1,1
МБОУ «ООШ № 15»	5	0	0	1	20	3	60	1	20	0	0
МБОУ «Гимназия № 20»	131	10	7,6	40	30,5	48	36,6	26	19,9	7	5,4
МБОУ «ЦО № 1»	10	1	10	5	50	4	40	0	0	0	0

Муниципальное образование, образовательная организация	Общее кол-во проверенных работ	1. Недостаточный		2. Низкий		3. Средний		4. Повышенный		5. Высокий	
		Кол-во	%	Кол-во	%	Кол-во	%	Кол-во	%	Кол-во	%
МБОУ «ЦО № 2»	209	115	55	35	16,8	42	20,1	12	5,7	5	2,4
МБОУ «ЦО № 3»	8	1	12,5	2	25	4	50	1	12,5	0	0
МБОУ «ЦО №4»	79	6	7,6	29	36,7	42	53,2	2	2,5	0	0
город Ефремов	945	246	26	284	30,1	260	27,5	116	12,3	39	4,1
МКОУ «Гимназия»	15	0	0	1	6,7	3	20	5	33,3	6	40
МКОУ «СШ № 1»	51	46	90,2	4	7,8	1	2	0	0	0	0
МКОУ «СШ № 3»	101	10	9,9	55	54,4	32	31,7	4	4	0	0
МКОУ «ЦО № 4»	98	17	17,3	34	34,7	23	23,5	16	16,3	8	8,2
МКОУ «ЦО № 5»	135	45	33,3	44	32,7	34	25,2	6	4,4	6	4,4
МКОУ «СШ № 6»	53	30	56,6	18	34	5	9,4	0	0	0	0
МКОУ «СОШ № 7»	26	10	38,5	6	23,1	3	11,5	4	15,4	3	11,5
МКОУ «СШ № 10»	165	28	17	38	23	54	32,7	41	24,9	4	2,4
МКОУ «Лобановская СШ № 11»	25	6	24	7	28	8	32	3	12	1	4
МКОУ «Павлохуторская СШ № 12»	19	0	0	5	26,3	8	42,1	6	31,6	0	0
МКОУ «Пожилинская СШ № 13»	4	1	25	2	50	1	25	0	0	0	0
МКОУ «Ступинская СШ №14»	8	0	0	1	12,5	4	50	2	25	1	12,5
МКОУ «Чернятинская СШ № 15»	12	0	0	3	25	3	25	1	8,3	5	41,7
МКОУ «Шиловская СШ № 16»	58	28	48,3	17	29,3	13	22,4	0	0	0	0
МКОУ «Медвёдская СШ № 17»	17	1	5,9	0	0	15	88,2	1	5,9	0	0
МКОУ «Военногородская СШ № 18»	35	4	11,4	11	31,4	17	48,6	3	8,6	0	0
МКОУ «Голубоченская СШ № 20»	11	1	9,1	1	9,1	5	45,4	1	9,1	3	27,3
МКОУ «Дубровская СШ № 21»	1	0	0	1	100	0	0	0	0	0	0
МКОУ «Большеплотавская СШ № 22»	9	2	22,2	5	55,6	1	11,1	1	11,1	0	0
МКОУ «Никольская ОШ № 28»	12	4	33,3	7	58,4	1	8,3	0	0	0	0
МКОУ «Октябрьская ОШ № 30»	2	0	0	1	50	0	0	1	50	0	0
МКОУ «Степнохуторская СШ № 32»	8	1	12,5	4	50	0	0	2	25	1	12,5
МКОУ «Первомайская ОШ № 33»	59	9	15,3	13	22	22	37,3	15	25,4	0	0
МКОУ «Мирновская СШ № 34»	21	3	14,3	6	28,6	7	33,3	4	19	1	4,8
город Новомосковск	2145	521	24,3	768	35,8	653	30,4	158	7,4	45	2,1
МБОУ «Центр образования № 1»	183	71	38,8	69	37,7	37	20,3	3	1,6	3	1,6
МКОУ «СОШ № 3»	24	3	12,5	5	20,8	10	41,7	5	20,8	1	4,2
МБОУ «Центр образования № 4»	88	16	18,2	16	18,2	39	44,3	11	12,5	6	6,8
МБОУ «СОШ № 5»	22	12	54,6	4	18,2	3	13,6	3	13,6	0	0
МБОУ «СОШ № 8»	25	2	8	13	52	9	36	1	4	0	0

Муниципальное образование, образовательная организация	Общее кол-во проверенных работ	1. Недостаточный		2. Низкий		3. Средний		4. Повышенный		5. Высокий	
		Кол-во	%	Кол-во	%	Кол-во	%	Кол-во	%	Кол-во	%
МБОУ «Центр образования № 9»	1	0	0	0	0	1	100	0	0	0	0
МКОУ «Центр образования № 10»	11	0	0	2	18,2	3	27,3	6	54,5	0	0
МБОУ «СОШ № 12»	251	80	31,9	93	37	65	25,9	13	5,2	0	0
МБОУ «СОШ № 14»	1	1	100	0	0	0	0	0	0	0	0
МБОУ «СОШ № 15»	28	0	0	8	28,6	17	60,7	3	10,7	0	0
МБОУ «СОШ № 17»	513	99	19,3	179	34,9	178	34,7	41	8	16	3,1
МБОУ «СОШ № 18»	170	20	11,8	58	34,1	64	37,7	23	13,5	5	2,9
МКОУ «СОШ № 19»	30	7	23,3	15	50	8	26,7	0	0	0	0
МБОУ «СОШ № 20»	435	101	23,2	195	44,8	119	27,4	16	3,7	4	0,9
МБОУ «Центр образования № 23»	62	6	9,7	18	29	32	51,6	4	6,5	2	3,2
МКОУ «Центр образования № 24»	43	33	76,7	9	20,9	1	2,4	0	0	0	0
МБОУ «СОШ № 25»	50	22	44	17	34	8	16	2	4	1	2
МБОУ «Гимназия № 1»	51	0	0	10	19,6	24	47,1	13	25,5	4	7,8
МБОУ «Гимназия № 13»	21	1	4,8	1	4,8	6	28,5	12	57,1	1	4,8
МКОУ «Гремячевский ЦО»	44	7	15,9	26	59,1	11	25	0	0	0	0
МКОУ «Ильинская ООШ»	3	0	0	3	100	0	0	0	0	0	0
МКОУ «Краснобогатырский ЦО»	13	5	38,5	1	7,7	4	30,7	2	15,4	1	7,7
МКОУ «Ольховецкая ООШ»	7	2	28,6	0	0	4	57,1	0	0	1	14,3
МКОУ «Первомайский ЦО»	39	17	43,6	15	38,5	7	17,9	0	0	0	0
МКОУ «Правдинский ЦО»	21	15	71,4	5	23,8	1	4,8	0	0	0	0
МКОУ «Савинский ЦО»	9	1	11,1	6	66,7	2	22,2	0	0	0	0
город Тула	11035	1639	14,9	3099	28,1	3853	34,9	1660	15	784	7,1
МБОУ – лицей № 2 имени Бориса Анатольевича Слободскова	1072	84	7,8	185	17,3	469	43,8	214	19,9	120	11,2
МБОУ «Центр образования – гимназия № 1»	127	3	2,3	25	19,7	59	46,5	31	24,4	9	7,1
МБОУ «Центр образования № 1 - гуманитарно-математический лицей имени Героя России Горшкова Д.Е.»	280	30	10,7	57	20,4	123	43,9	50	17,9	20	7,1
МБОУ «Центр образования № 2 имени Героя Советского Союза Олега Петровича Матвеева»	161	6	3,7	50	31,1	56	34,8	35	21,7	14	8,7
МБОУ «Центр образования № 3»	470	62	13,2	124	26,4	181	38,5	85	18,1	18	3,8
МБОУ «Центр образования № 4»	263	26	9,9	80	30,4	102	38,8	40	15,2	15	5,7

Муниципальное образование, образовательная организация	Общее кол-во проверенных работ	1. Недостаточный		2. Низкий		3. Средний		4. Повышенный		5. Высокий	
		Кол-во	%	Кол-во	%	Кол-во	%	Кол-во	%	Кол-во	%
МБОУ «Центр образования № 5 имени Героя Российской Федерации Сергея Сергеевича Громова»	83	13	15,7	28	33,7	24	28,9	16	19,3	2	2,4
МБОУ «Центр образования № 6»	350	32	9,1	143	40,9	126	36	42	12	7	2
МБОУ «Центр образования № 7 имени Героя Советского Союза Сергея Николаевича Судейского»	237	42	17,7	58	24,5	81	34,2	45	19	11	4,6
МБОУ «Центр образования № 8 имени Героя Советского Союза Леонида Павловича Тихмянова»	93	22	23,7	47	50,5	21	22,6	3	3,2	0	0
МБОУ «Центр образования № 9 имени генерала Аркадия Николаевича Ермакова»	260	40	15,4	100	38,5	98	37,7	16	6,1	6	2,3
МБОУ «Центр образования № 10» имени А.В. Чернова	339	65	19,2	114	33,6	116	34,2	39	11,5	5	1,5
МБОУ «Центр образования – гимназия № 11 имени Александра и Олега Трояновских»	465	38	8,2	98	21,1	169	36,3	104	22,4	56	12
МБОУ «Центр образования № 13 имени Евгения Николаевича Волкова»	56	21	37,4	13	23,2	16	28,6	3	5,4	3	5,4
МБОУ «Центр образования № 15»	120	6	5	33	27,5	46	38,3	23	19,2	12	10
МБОУ «Центр образования № 16»	215	17	7,9	90	41,9	91	42,3	15	7	2	0,9
МБОУ «Центр образования № 17 имени Героя Советского Союза Ивана Павловича Потехина»	502	79	15,7	144	28,7	159	31,7	92	18,3	28	5,6
МБОУ «Центр образования № 18 имени Героя Советского Союза Евгения Федоровича Волкова»	174	43	24,7	76	43,7	45	25,9	6	3,4	4	2,3
МБОУ «Центр образования № 19»	447	79	17,7	114	25,5	149	33,3	66	14,8	39	8,7
МБОУ «Центр образования № 20»	385	27	7	130	33,7	167	43,4	43	11,2	18	4,7
МБОУ «Центр образования № 21»	279	64	22,9	78	28	55	19,7	58	20,8	24	8,6
МБОУ «Центр образования № 22 – Лицей искусств»	82	22	26,8	41	50	19	23,2	0	0	0	0
МБОУ «Центр образования № 23»	315	23	7,3	61	19,4	80	25,4	80	25,4	71	22,5
МБОУ «Центр образования № 24»	108	28	25,9	44	40,7	29	26,9	7	6,5	0	0
МБОУ «Центр образования № 25 с углубленным изучением отдельных	413	103	24,9	130	31,5	133	32,2	42	10,2	5	1,2

Муниципальное образование, образовательная организация	Общее кол-во проверенных работ	1. Недостаточный		2. Низкий		3. Средний		4. Повышенный		5. Высокий	
		Кол-во	%	Кол-во	%	Кол-во	%	Кол-во	%	Кол-во	%
предметов»											
МБОУ «Центр образования № 26»	98	5	5,1	38	38,8	34	34,7	9	9,2	12	12,2
МБОУ «Центр образования № 27»	173	16	9,3	56	32,4	76	43,9	21	12,1	4	2,3
МБОУ «Центр образования № 28»	140	3	2,1	7	5	38	27,2	30	21,4	62	44,3
МБОУ «Центр образования № 29»	62	8	12,9	19	30,7	24	38,7	11	17,7	0	0
МБОУ «Центр образования – гимназия № 30»	128	9	7	26	20,3	38	29,7	21	16,4	34	26,6
МБОУ «Центр образования № 31 имени Романа Петровича Стащенко»	186	20	10,8	53	28,5	88	47,3	25	13,4	0	0
МБОУ «Центр образования № 32 имени генерала Ивана Васильевича Болдина»	55	8	14,5	24	43,6	20	36,4	3	5,5	0	0
МБОУ «Центр образования № 34 имени Героя Советского Союза Николая Дмитриевича Захарова»	345	54	15,7	92	26,7	117	33,9	57	16,5	25	7,2
МБОУ «Центр образования № 35»	92	15	16,3	36	39,1	32	34,8	7	7,6	2	2,2
МБОУ «Центр образования № 36»	38	10	26,3	18	47,4	10	26,3	0	0	0	0
МБОУ «Центр образования № 37 имени В.П. Храмченко»	70	20	28,6	41	58,6	9	12,8	0	0	0	0
МБОУ «Центр образования № 38»	66	2	3	14	21,2	37	56,1	12	18,2	1	1,5
МБОУ «Центр образования № 39 имени Героя Советского Союза Алексея Арсентьевича Рогожина»	141	43	30,5	24	17	41	29,1	20	14,2	13	9,2
МБОУ «Центр образования № 40 имени Героя Советского Союза Ивана Андреевича Дементьева»	345	78	22,6	77	22,3	89	25,8	73	21,2	28	8,1
МБОУ «Центр образования № 41»	17	8	47,1	4	23,5	4	23,5	1	5,9	0	0
МБОУ «Центр образования № 42»	366	81	22,1	107	29,2	110	30,1	46	12,6	22	6
МБОУ «Центр образования № 43»	247	38	15,4	58	23,5	69	27,9	47	19	35	14,2
МБОУ «Центр образования № 44 имени Маршала Советского Союза Г.К. Жукова»	70	35	50	12	17,1	11	15,7	10	14,3	2	2,9
МБОУ «Центр образования № 45 имени Героя Советского Союза Николая Анисимовича Прибылова»	155	20	12,9	38	24,5	75	48,4	20	12,9	2	1,3
МБОУ «Центр образования № 46»	153	27	17,6	46	30,1	64	41,8	15	9,8	1	0,7
МБОУ «Центр образования № 47»	92	21	22,8	43	46,7	27	29,4	1	1,1	0	0

Муниципальное образование, образовательная организация	Общее кол-во проверенных работ	1. Недостаточный		2. Низкий		3. Средний		4. Повышенный		5. Высокий	
		Кол-во	%	Кол-во	%	Кол-во	%	Кол-во	%	Кол-во	%
МБОУ «Центр образования № 48»	12	0	0	3	25	1	8,3	5	41,7	3	25
МБОУ «Центр образования № 49»	139	32	23	50	36	39	28,1	13	9,3	5	3,6
МБОУ «Центр образования № 50»	113	34	30,1	30	26,5	37	32,7	10	8,9	2	1,8
МБОУ «Центр образования № 51»	53	16	30,2	19	35,8	15	28,3	3	5,7	0	0
МБОУ «Центр образования № 52 им. В.В. Лапина»	8	2	25	6	75	0	0	0	0	0	0
МБОУ «Центр образования № 53 им. Л.Н.Толстого»	57	19	33,3	16	28,1	18	31,6	4	7	0	0
МБОУ «Центр образования № 54»	17	3	17,6	3	17,6	10	58,9	1	5,9	0	0
МБОУ «Центр образования № 55 имени Александра Ильича Миронова»	35	3	8,6	5	14,3	21	60	4	11,4	2	5,7
МБОУ «Центр образования № 56»	27	5	18,5	11	40,8	7	25,9	2	7,4	2	7,4
МБОУ «Центр образования № 57»	9	1	11,1	8	88,9	0	0	0	0	0	0
МБОУ «Центр образования № 58 «Поколение будущего»»	178	16	9	28	15,7	64	36	32	18	38	21,3
МБОУ «ВОШ города Тулы»	52	12	23,1	24	46,2	14	26,9	2	3,8	0	0
Дубенский район	276	61	22,1	97	35,1	87	31,5	23	8,4	8	2,9
МКОУ Дубенская СОШ	49	8	16,3	8	16,3	27	55,1	6	12,3	0	0
МБОУ Воскресенская СОШ	117	31	26,5	52	44,4	18	15,4	11	9,4	5	4,3
МКОУ «Опоченский ЦО»	61	12	19,7	22	36,1	24	39,3	2	3,3	1	1,6
МКОО Гвардейская СОШ	9	2	22,2	5	55,6	2	22,2	0	0	0	0
МКОУ Надеждинская СОШ	18	6	33,3	6	33,3	4	22,2	1	5,6	1	5,6
МКОУ Протасовская ООШ	22	2	9,1	4	18,2	12	54,6	3	13,6	1	4,5
Заокский район	268	77	28,7	105	39,2	71	26,5	14	5,2	1	0,4
МКОУ «Александровская ООШ»	39	27	69,2	7	17,9	4	10,3	1	2,6	0	0
МКОУ «Дмитриевская ООШ»	70	20	28,6	26	37,1	21	30	3	4,3	0	0
МКОУ «Ненашевская СОШ»	23	5	21,7	5	21,7	11	47,9	2	8,7	0	0
МКОУ «Пахомовская СОШ»	40	3	7,5	22	55	14	35	1	2,5	0	0
МКОУ «Русятинская ООШ»	38	10	26,3	17	44,7	6	15,8	5	13,2	0	0
МКОУ «Сосновская СОШ»	30	7	23,4	15	50	6	20	1	3,3	1	3,3
МКОУ «Страховская сош»	28	5	17,9	13	46,4	9	32,1	1	3,6	0	0
Каменский район	196	32	16,3	67	34,2	65	33,1	25	12,8	7	3,6
МКОУ «АСШ им. А.А. Кудрявцева»	60	9	15	27	45	22	36,6	1	1,7	1	1,7
МКОУ «Галицкая ОШ»	7	4	57,1	1	14,3	2	28,6	0	0	0	0

Муниципальное образование, образовательная организация	Общее кол-во проверенных работ	1. Недостаточный		2. Низкий		3. Средний		4. Повышенный		5. Высокий	
		Кол-во	%	Кол-во	%	Кол-во	%	Кол-во	%	Кол-во	%
МКОУ «Долголесковская ОШ»	2	0	0	2	100	0	0	0	0	0	0
МКОУ «Закопская СШ»	63	7	11,1	20	31,8	22	34,9	9	14,3	5	7,9
МКОУ «Каменская ОШ»	8	3	37,5	3	37,5	1	12,5	1	12,5	0	0
МКОУ «Новопетровская СШ»	42	2	4,8	9	21,4	17	40,5	13	30,9	1	2,4
МКОУ «Ситовская ОШ»	2	0	0	1	50	0	0	1	50	0	0
МКОУ «Языковская ОШ»	12	7	58,3	4	33,3	1	8,4	0	0	0	0
Кимовский район	1186	148	12,5	249	21	437	36,8	206	17,4	146	12,3
МКОУ СОШ № 1	181	46	25,4	54	29,8	47	26	13	7,2	21	11,6
МКОУ СОШ № 2	10	2	20	1	10	7	70	0	0	0	0
МКОУ СОШ № 4	83	12	14,5	19	22,8	22	26,5	15	18,1	15	18,1
МКОУ СОШ № 5	255	17	6,7	33	12,9	95	37,3	58	22,7	52	20,4
МКОУ – гимназия № 6	289	24	8,3	59	20,4	124	42,9	58	20,1	24	8,3
МКОУ «СОШ № 7»	179	9	5	19	10,6	73	40,8	46	25,7	32	17,9
МКОУ Вишнёвская СОШ	29	7	24,1	12	41,4	9	31	1	3,5	0	0
МКОУ Дудкинская СОШ	10	1	10	6	60	3	30	0	0	0	0
МКОУ Епифанская СОШ имени С.Н. Орлова	17	3	17,6	6	35,3	8	47,1	0	0	0	0
МКОУ Казановская СОШ имени Героя Советского Союза Бодрова А.Ф.	18	2	11,1	5	27,8	10	55,5	0	0	1	5,6
МКОУ Кропотовская СОШ	29	4	13,8	4	13,8	21	72,4	0	0	0	0
МКОУ Хитровщинская СОШ	24	12	50	9	37,5	2	8,3	1	4,2	0	0
МКОУ Табольская ООШ	6	0	0	3	50	1	16,7	2	33,3	0	0
МКОУ Новольвовская СОШ	56	9	16,1	19	33,9	15	26,8	12	21,4	1	1,8
Киреевский район	1458	386	26,5	499	34,2	405	27,8	116	7,9	52	3,6
МКОУ «Болоховский ЦО № 1»	91	17	18,7	39	42,8	29	31,9	5	5,5	1	1,1
МКОУ «Болоховский ЦО № 2»	49	9	18,4	13	26,5	22	44,9	5	10,2	0	0
МКОУ «Болоховская ООШ № 2»	27	4	14,8	12	44,5	9	33,3	2	7,4	0	0
МКОУ «Большекалмыкская СОШ»	63	11	17,5	20	31,7	27	42,8	3	4,8	2	3,2
МКОУ «Бородинская СОШ»	341	106	31,1	115	33,7	72	21,1	17	5	31	9,1
МКОУ «Дедиловский центр образования»	1	1	100	0	0	0	0	0	0	0	0
МКОУ «Киреевский центр образования № 1»	28	4	14,3	13	46,4	5	17,9	2	7,1	4	14,3
МКОУ «Киреевский центр образования № 2»	100	20	20	40	40	25	25	12	12	3	3
МКОУ «Киреевский центр образования № 3»	86	27	31,4	21	24,4	30	34,9	8	9,3	0	0
МКОУ «Киреевский центр образования № 4»	54	24	44,4	18	33,3	7	13	4	7,4	1	1,9
МКОУ «Красноярский ЦО»	47	14	29,8	13	27,7	19	40,4	1	2,1	0	0

Муниципальное образование, образовательная организация	Общее кол-во проверенных работ	1. Недостаточный		2. Низкий		3. Средний		4. Повышенный		5. Высокий	
		Кол-во	%	Кол-во	%	Кол-во	%	Кол-во	%	Кол-во	%
МКОУ «Кузнецовская ООШ»	6	0	0	1	16,7	4	66,6	0	0	1	16,7
МКОУ «Липковский центр образования № 1»	72	12	16,7	15	20,8	27	37,5	13	18,1	5	6,9
МКОУ «Липковская СОШ № 2»	144	10	6,9	37	25,7	69	47,9	27	18,8	1	0,7
МКОУ «Липковская ООШ № 3»	60	26	43,3	29	48,4	5	8,3	0	0	0	0
МКОУ «Октябрьский центр образования»	60	36	60	21	35	2	3,3	1	1,7	0	0
МКОУ «Оленский центр образования»	7	3	42,9	3	42,9	1	14,2	0	0	0	0
МКОУ «Присадская СОШ»	28	11	39,3	16	57,1	1	3,6	0	0	0	0
МКОУ «Шварцевский центр образования»	194	51	26,3	73	37,6	51	26,3	16	8,2	3	1,6
Куркинский район	615	116	18,9	181	29,4	212	34,5	69	11,2	37	6
МОУ Куркинская СОШ № 1	135	23	17	32	23,7	35	26	22	16,3	23	17
МКОУ «Куркинская СОШ № 2»	167	41	24,6	54	32,3	55	32,9	13	7,8	4	2,4
МОУ Самарская СОШ	44	14	31,8	15	34,1	14	31,8	1	2,3	0	0
МКОУ «Михайловская СОШ» им. В.А. Казанского	84	5	5,9	19	22,6	46	54,8	13	15,5	1	1,2
МОУ «Ивановская СОШ»	117	21	17,9	31	26,5	45	38,5	13	11,1	7	6
МОУ «Крестовская СОШ»	16	3	18,7	6	37,5	5	31,3	2	12,5	0	0
МКОУ «Птанская СОШ»	2	0	0	0	0	0	0	1	50	1	50
МКОУ «Андреевская ООШ»	27	5	18,5	17	63	4	14,8	1	3,7	0	0
МОУ «Шаховская ООШ»	9	1	11,1	4	44,5	3	33,3	0	0	1	11,1
МОУ «Сергиевская ООШ»	14	3	21,4	3	21,4	5	35,8	3	21,4	0	0
Одоевский район	347	78	22,5	116	33,4	93	26,8	39	11,2	21	6,1
МКОУ «Одоевская СОШ имени В.Д. Успенского»	182	46	25,3	69	37,9	50	27,5	16	8,8	1	0,5
МКОУ «Одоевская СОШ имени Героя Советского Союза А.Д. Виноградова»	135	24	17,8	40	29,6	31	22,9	21	15,6	19	14,1
МКОУ «Апухтинская ООШ имени Е.Ф. Бобылевой»	5	2	40	2	40	1	20	0	0	0	0
МКОУ «Гворенковская ООШ»	2	0	0	0	0	2	100	0	0	0	0
МКОУ «Жемчужниковская ООШ»	3	0	0	0	0	1	33,4	1	33,3	1	33,3
МКОУ «Левенская ООШ»	8	3	37,5	3	37,5	2	25	0	0	0	0
МКОУ «Рылёвская СОШ»	5	1	20	0	0	4	80	0	0	0	0
МКОУ «Сомовская ООШ имени Героя Советского Союза Д. М Шарова»	7	2	28,6	2	28,6	2	28,6	1	14,2	0	0

Муниципальное образование, образовательная организация	Общее кол-во проверенных работ	1. Недостаточный		2. Низкий		3. Средний		4. Повышенный		5. Высокий	
		Кол-во	%	Кол-во	%	Кол-во	%	Кол-во	%	Кол-во	%
Плавский район	648	208	32,1	221	34,1	162	25	48	7,4	9	1,4
МБОУ МО Плавский район «Плавская СОШ № 1»	125	29	23,2	56	44,8	35	28	5	4	0	0
МБОУ МО Плавский район «Плавская СОШ № 2»	10	2	20	1	10	6	60	1	10	0	0
МБОУ МО Плавский район «Плавская СОШ № 4»	139	53	38,1	38	27,3	37	26,6	10	7,2	1	0,8
МБОУ МО Плавский район «Волхонщинская СОШ»	131	33	25,2	44	33,6	35	26,7	18	13,7	1	0,8
МБОУ МО Плавский район «Горбачёвская СОШ»	62	21	33,9	24	38,7	13	21	4	6,4	0	0
МБОУ МО Плавский район «Молочно-Дворская СОШ»	97	42	43,3	35	36,1	14	14,4	2	2,1	4	4,1
МБОУ МО Плавский район «Центр образования № 1»	23	12	52,2	6	26,1	5	21,7	0	0	0	0
МБОУ МО Плавский район «Центр образования № 2»	22	12	54,5	10	45,5	0	0	0	0	0	0
МБОУ МО Плавский район «Центр образования № 3»	35	3	8,6	6	17,1	15	42,9	8	22,8	3	8,6
МБОУ МО Плавский район «Центр образования № 4»	3	1	33,3	0	0	2	66,7	0	0	0	0
МБОУ МО Плавский район «Ольховская ООШ»	1	0	0	1	100	0	0	0	0	0	0
рп Новогуровский	72	10	13,9	20	27,7	29	40,3	9	12,5	4	5,6
МКОУ «Новогуровская СОШ»	72	10	13,9	20	27,7	29	40,3	9	12,5	4	5,6
Славный	106	24	22,6	31	29,3	37	34,9	14	13,2	0	0
МКОУ СОШ МО Славный	106	24	22,6	31	29,3	37	34,9	14	13,2	0	0
Суворовский район	922	163	17,7	234	25,4	274	29,7	158	17,1	93	10,1
МКОУ «СОШ № 1 ЦО г. Суворова»	59	6	10,2	6	10,2	15	25,4	16	27,1	16	27,1
МБОУ «СОШ № 2 г.Суворова им. А.П. Ефанова»	42	1	2,4	0	0	6	14,3	12	28,6	23	54,7
МБОУ «СОШ № 5 ЦО г.Суворова им. Е.П. Тарасова»	256	21	8,2	55	21,5	103	40,2	39	15,2	38	14,9
МБОУ «Гимназия (цо) г. Суворова»	262	32	12,2	81	30,9	86	32,8	50	19,1	13	5

Муниципальное образование, образовательная организация	Общее кол-во проверенных работ	1. Недостаточный		2. Низкий		3. Средний		4. Повышенный		5. Высокий	
		Кол-во	%	Кол-во	%	Кол-во	%	Кол-во	%	Кол-во	%
МКОУ «Агеевская СОШ ЦО п. Центральный им. В.Н. Володькина»	206	65	31,5	62	30,1	42	20,4	35	17	2	1
МКОУ «Новочерепетская СОШ ЦО»	29	19	65,5	7	24,1	3	10,4	0	0	0	0
МКОУ «Ханинская СОШ»	46	10	21,7	16	34,8	14	30,4	5	10,9	1	2,2
МКОУ «Чекалинская СО ШЦО им. А.П. Чекалина»	11	6	54,5	4	36,4	1	9,1	0	0	0	0
МКОУ «Черепетская СОШ ЦО им. Н.К. Аносова»	11	3	27,3	3	27,3	4	36,3	1	9,1	0	0
Тепло-Огаревский район	605	138	22,8	223	36,9	169	27,9	60	9,9	15	2,5
МКОУ «Алексеевская СОШ»	65	3	4,6	22	33,8	20	30,8	12	18,5	8	12,3
МКОУ «Волчье-Дубравская сош»	10	0	0	5	50	4	40	1	10	0	0
МКОУ «Красногвардейская СОШ»	38	13	34,2	9	23,7	12	31,6	4	10,5	0	0
МКОУ «Мининская ООШ»	20	1	5	3	15	9	45	7	35	0	0
МКОУ «Нарышкинская СОШ»	56	25	44,6	18	32,1	10	17,9	1	1,8	2	3,6
МКОУ «Покровская СОШ»	50	16	32	23	46	9	18	2	4	0	0
МКОУ «СОШ № 1 п. Теплое»	103	16	15,5	45	43,7	29	28,2	11	10,7	2	1,9
МКОУ «СОШ № 2 п. Теплое имени кавалера ордена Красной Звезды К.Н. Емельянова»	263	64	24,3	98	37,3	76	28,9	22	8,4	3	1,1
Узловский район	979	191	19,5	233	23,8	256	26,2	99	10,1	200	20,4
МБОУ СОШ № 1	183	4	2,2	1	0,5	25	13,7	29	15,8	124	67,8
МКОУ СОШ № 2	22	5	22,7	10	45,5	3	13,6	1	4,6	3	13,6
МКОУ СОШ № 3	15	0	0	2	13,3	13	86,7	0	0	0	0
МБОУ «Центр образования № 4»	1	0	0	1	100	0	0	0	0	0	0
МКОУ СОШ № 7	6	4	66,6	1	16,7	1	16,7	0	0	0	0
МКОУ СОШ № 9	30	1	3,3	1	3,3	10	33,4	6	20	12	40
МКОУ СОШ № 11	79	23	29,1	32	40,5	18	22,8	3	3,8	3	3,8
МКОУ «ЦО № 12»	22	8	36,4	10	45,4	4	18,2	0	0	0	0
МБОУ СОШ № 17	9	0	0	1	11,1	6	66,7	2	22,2	0	0
МБОУ СОШ № 18	266	63	23,7	115	43,2	72	27,1	16	6	0	0
МБОУ СОШ № 22	169	80	47,3	48	28,4	29	17,2	12	7,1	0	0
МКОУ ООШ № 25	12	1	8,3	5	41,7	5	41,7	1	8,3	0	0
МКОУ ООШ № 27	2	0	0	2	100	0	0	0	0	0	0
МБОУ гимназия	1	1	100	0	0	0	0	0	0	0	0
МКОУ «Центр образования Бестужевский»	2	0	0	0	0	2	100	0	0	0	0

Муниципальное образование, образовательная организация	Общее кол-во проверенных работ	1. Недостаточный		2. Низкий		3. Средний		4. Повышенный		5. Высокий	
		Кол-во	%	Кол-во	%	Кол-во	%	Кол-во	%	Кол-во	%
МКОУ «Центр образования Фёдоровский»	6	1	16,7	1	16,7	4	66,6	0	0	0	0
МАОУ СОШ № 61	154	0	0	3	1,9	64	41,6	29	18,8	58	37,7
Чернский район	166	35	21,1	43	25,9	64	38,6	17	10,2	7	4,2
МКОУ «Архангельская СОШ»	13	1	7,7	3	23,1	6	46,1	3	23,1	0	0
МКОУ «Большескуратовская СОШ»	51	14	27,4	13	25,5	11	21,6	7	13,7	6	11,8
МКОУ Малоскуратовская ООШ»	15	2	13,3	4	26,7	9	60	0	0	0	0
МКОУ «Поповская СОШ»	9	0	0	0	0	9	100	0	0	0	0
МКОУ «Русинская СОШ»	4	0	0	0	0	3	75	1	25	0	0
МКОУ «Спартакoвская СОШ»	13	0	0	7	53,8	5	38,5	1	7,7	0	0
МКОУ «Тургеневская СОШ»	15	3	20	4	26,7	5	33,3	3	20	0	0
МКОУ «Фёдоровская ООШ»	19	4	21	3	15,8	11	57,9	1	5,3	0	0
МКОУ «Чернская СОШ им. Героя Советского Союза Дворникова Г.Т.»	4	0	0	1	25	2	50	0	0	1	25
МКОУ «Чернская СОШ № 2»	23	11	47,8	8	34,8	3	13	1	4,4	0	0
Щекинский район	3306	902	27,3	896	27,1	1006	30,4	308	9,3	194	5,9
МБОУ «Лицей»	196	14	7,1	28	14,3	86	43,9	42	21,4	26	13,3
МБОУ «Лицей № 1» г. Щекино	80	6	7,5	22	27,5	43	53,7	7	8,8	2	2,5
МБОУ «Гимназия № 1 – Центр образования»	81	5	6,2	17	21	52	64,2	6	7,4	1	1,2
МБОУ «Средняя школа № 1 имени Героя Советского Союза Б.Н. Емельянова»	242	21	8,7	51	21,1	101	41,7	46	19	23	9,5
МБОУ «Советская средняя школа № 2»	69	17	24,6	29	42	20	29	3	4,4	0	0
МБОУ «Средняя школа № 4»	236	76	32,2	59	25	70	29,6	24	10,2	7	3
МБОУ «Средняя школа № 6»	262	219	83,6	37	14,1	6	2,3	0	0	0	0
МБОУ «Средняя школа № 7»	296	46	15,5	99	33,5	114	38,5	31	10,5	6	2
МБОУ «Средняя школа № 9»	51	38	74,5	6	11,7	5	9,8	1	2	1	2
МБОУ «Советская средняя № 10»	103	20	19,4	35	34	45	43,7	3	2,9	0	0
МБОУ «Средняя школа № 11»	112	53	47,3	34	30,4	18	16,1	7	6,2	0	0
МБОУ «Средняя школа № 12»	138	41	29,7	59	42,8	36	26,1	1	0,7	1	0,7
МБОУ «Средняя школа № 13 им. С.В. Залетина»	104	21	20,2	12	11,5	14	13,5	17	16,3	40	38,5
МБОУ «Средняя школа № 16 – Центр образования р.п. Первомайский»	336	61	18,2	116	34,5	117	34,8	37	11	5	1,5
МБОУ «Социалистическая средняя школа № 18»	22	1	4,5	2	9,1	15	68,2	2	9,1	2	9,1

Муниципальное образование, образовательная организация	Общее кол-во проверенных работ	1. Недостаточный		2. Низкий		3. Средний		4. Повышенный		5. Высокий	
		Кол-во	%	Кол-во	%	Кол-во	%	Кол-во	%	Кол-во	%
МБОУ «Новоогаревская средняя школа № 19»	15	0	0	0	0	7	46,7	8	53,3	0	0
МБОУ «Средняя школа № 20»	101	36	35,6	36	35,6	27	26,8	1	1	1	1
МБОУ «Ломинцевская средняя школа № 22 имени Героя Советского Союза В.Г. Серегина»	75	22	29,3	12	16	27	36	8	10,7	6	8
МБОУ «Головеньковская основная школа № 23»	72	10	13,9	34	47,2	12	16,7	16	22,2	0	0
МБОУ «Крапивенская средняя школа № 24 имени Героя Советского Союза Д.А. Зайцева – Центр образования с. Крапивна»	105	53	50,5	35	33,3	16	15,2	1	1	0	0
МБОУ «Карамышевская средняя школа № 25 им. Героя Советского Союза А.А. Колоскова»	60	11	18,3	23	38,3	16	26,7	8	13,4	2	3,3
МБОУ «Лазаревская средняя школа № 26»	156	28	17,9	36	23,1	47	30,1	7	4,5	38	24,4
МБОУ «Пришненская средняя школа № 27»	104	47	45,2	39	37,5	17	16,3	1	1	0	0
МБОУ «Селивановская средняя школа № 28 – Центр образования с. Селиваново»	60	24	40	24	40	10	16,6	1	1,7	1	1,7
МБОУ «Грецовская основная школа № 31»	15	7	46,7	6	40	2	13,3	0	0	0	0
МБОУ «Липовская основная школа № 34»	19	7	36,8	2	10,5	5	26,3	1	5,3	4	21,1
МБОУ «Малынская основная школа № 36»	47	0	0	14	29,8	26	55,3	6	12,8	1	2,1
МБОУ «Николо-Упская основная школа № 37»	45	2	4,4	3	6,7	11	24,4	13	28,9	16	35,6
МБОУ «Сороченская основная школа № 40»	42	11	26,2	14	33,3	16	38,1	1	2,4	0	0
МБОУ «Царевская основная школа № 41»	15	2	13,3	0	0	3	20	4	26,7	6	40
МБОУ «Юбилейная основная школа № 43»	47	3	6,4	12	25,6	22	46,8	5	10,6	5	10,6
Ясногорский район	1489	393	26,4	464	31,2	447	30	140	9,4	45	3
МОУ «ЦО № 1» г. Ясногорска	134	44	32,8	50	37,3	33	24,7	7	5,2	0	0
МОУ «ЦО № 2»	164	44	26,8	40	24,4	47	28,6	27	16,5	6	3,7
МОУ «СОШ № 3 имени С.В.Ишеева»	688	166	24,1	202	29,4	225	32,7	71	10,3	24	3,5
МОУ «ОШ»	15	6	40	5	33,3	3	20	1	6,7	0	0
МОУ «Архангельская СШ»	50	7	14	14	28	26	52	3	6	0	0
МОУ «Денисовская СШ»	23	0	0	5	21,8	7	30,4	7	30,4	4	17,4
МОУ «ЦО Ивановский»	54	18	33,3	18	33,3	8	14,8	2	3,8	8	14,8
МОУ «Первомайская СШ»	8	0	0	3	37,5	2	25	3	37,5	0	0
МОУ «ЦО Ревякинский»	57	15	26,3	19	33,3	19	33,3	3	5,3	1	1,8
МОУ «Ревякинская СШ»	41	15	36,6	14	34,1	9	22	3	7,3	0	0

Муниципальное образование, образовательная организация	Общее кол-во проверенных работ	1. Недостаточный		2. Низкий		3. Средний		4. Повышенный		5. Высокий	
		Кол-во	%	Кол-во	%	Кол-во	%	Кол-во	%	Кол-во	%
МОУ «Санталовская СШ»	122	35	28,7	56	45,9	24	19,7	6	4,9	1	0,8
МОУ «Спицинская СШ»	11	5	45,5	5	45,5	1	9	0	0	0	0
МОУ «ЦО Тайдаковский»	37	19	51,4	6	16,2	9	24,3	2	5,4	1	2,7
МОУ «Теляковская СОШ»	43	6	14	9	20,9	24	55,8	4	9,3	0	0
МОУ «Боровковская ООШ»	36	12	33,3	16	44,5	8	22,2	0	0	0	0
МОУ «Климовская ООШ»	1	0	0	0	0	0	0	1	100	0	0
МОУ «Фёдоровская ОШ»	5	1	20	2	40	2	40	0	0	0	0
ГОУ, ЧОУ, ФГКОУ	641	105	16,4	167	26	252	39,3	101	15,8	16	2,5
ГОУ ТО «Новомосковская школа для обучающихся с ограниченными возможностями здоровья»	24	0	0	8	33,3	13	54,2	3	12,5	0	0
ГОУ ТО «Новомосковский областной центр образования»	6	0	0	1	16,7	1	16,7	2	33,3	2	33,3
ГОУ ТО «Тульская школа для обучающихся с ограниченными возможностями здоровья № 4»	96	53	55,2	25	26	14	14,6	4	4,2	0	0
ГОУ ТО «Кимовская школа»	94	3	3,2	18	19,1	48	51,1	25	26,6	0	0
ГОУ ТО «Киреевская школа для детей-сирот и детей, оставшихся без попечения родителей»	4	2	50	2	50	0	0	0	0	0	0
ГОУ ТО «Первомайская кадетская школа»	125	31	24,8	51	40,8	32	25,6	9	7,2	2	1,6
ЧОУ «Лицей при ТГПУ им. Л.Н. Толстого»	35	1	2,9	3	8,6	18	51,4	6	17,1	7	20
ЧОУ «Образовательный комплекс – «Лаудер Скул» («Школа Лаудер»)	16	0	0	3	18,7	8	50	5	31,3	0	0
ЧОУ «Тульская Православная классическая гимназия»	85	7	8,2	20	23,6	34	40	21	24,7	3	3,5
ФГКОУ «Тульское суворовское военное училище Министерства обороны Российской Федерации»	156	8	5,1	36	23,1	84	53,8	26	16,7	2	1,3
Тульская область	31326	6521	20,8	9214	29,4	9984	31,9	3741	11,9	1866	6

**Соответствие статистических данных платформы (<https://fg.resn.edu.ru/>)
сведениям, предоставленным в отчетах органов местного самоуправления,
осуществляющих управление в сфере образования**

№ п/п	Муниципальное образование, образовательная организация	Статистические данные платформы			Отчеты ОМСУ		
		Создано работ	Кол-во учащихся, прошедших работу	Проверено работ	Создано работ	Кол-во учащихся, прошедших работу	Проверено работ
	Арсеньевский район	196	550	442	145	362	353
1.	МОУ «Арсеньевская СОШ»	12	113	87	6	34	34
2.	МОУ «Белоколодезская ООШ»	36	93	77	35	103	103
3.	МОУ «Голубоченская ООШ»	1	0	0	7	7	7
4.	МОУ «Кузьмёнская СОШ»	26	43	40	18	38	38
5.	МОУ «Литвиновская ООШ»	27	59	51	14	35	35
6.	МОУ «Первомайская СОШ»	34	63	44	38	38	29
7.	МОУ «Пристанционная СОШ»	31	121	106	24	97	97
8.	МОУ «Ясенковская ООШ»	29	58	37	3	10	10
	Белевский район	440	2299	1785	348	1810	1743
12.	МБОУ «СОШ № 1» г. Белева Тульской области	26	523	523	22	498	498
13.	МБОУ «СОШ № 3» г. Белёва Тульской области	111	393	306	78	288	287
14.	МБОУ «СОШ № 4 г. Белёва Тульской области»	24	591	390	18	390	390
15.	МОУ «Берёзовская СОШ» Белевского района Тульской области	17	21	12	16	19	10
16.	МОУ «Бобриковская СОШ»	15	67	67	15	67	67
17.	МОУ «Болотская СОШ»	58	263	213	45	219	207
18.	МОУ «Будоговищенская ООШ»	26	75	38	26	48	26
19.	МОУ «Величненская ООШ» Белевского района Тульской области	79	227	173	56	168	167
20.	МОУ «Жуковская ООШ» Белевского района Тульской области	28	52	22	23	51	51
21.	МКОУ «Ивановская СОШ» Белевского района Тульской области	4	4	4	4	4	4
22.	МОУ «Новодолецкая ООШ» Белевского района Тульской области	52	83	37	45	58	36
	Богородицкий район	450	3527	2555	313	2874	2039
18.	МОУ «Средняя школа № 1»	45	540	500	35	482	482
19.	МОУ «Средняя школа № 2»	41	299	144	19	192	165
20.	МОУ «Средняя школа № 3»	25	242	162	18	187	160
21.	МОУ «Средняя школа № 4»	40	462	303	28	440	440
22.	МОУ «Средняя школа № 8»	48	592	527	39	507	37
23.	МОУ «Центр образования № 10»	18	237	8	14	176	17

№ п/п	Муниципальное образование, образовательная организация	Статистические данные платформы			Отчеты ОМСУ		
		Создано работ	Кол-во учащихся, прошедших работу	Проверено работ	Создано работ	Кол-во учащихся, прошедших работу	Проверено работ
24.	МОУ «Центр образования № 14»	42	151	125	15	74	73
25.	МОУ «Средняя школа № 17»	31	204	138	31	210	146
26.	МОУ «Средняя школа № 19»	45	425	348	32	330	291
27.	МОУ «Средняя школа № 22»	9	32	32	8	13	8
28.	МОУ «Средняя школа № 23»	24	49	21	6	30	26
29.	МОУ «Средняя школа № 24»	14	44	44	10	34	10
30.	МОУ «Средняя школа № 25»	13	61	52	13	61	52
31.	МОУ «Средняя школа № 26»	6	17	14	9	17	21
32.	МОУ «Средняя школа № 27»	5	13	3	6	19	19
33.	МОУ «Средняя школа № 29»	32	137	134	21	89	89
34.	МОУ «Основная школа № 30»	12	22	0	9	13	3
	Веневский район	943	5838	4771	1697	4812	4600
19.	МОУ «Бельковский центр образования»	53	410	393	48	663	394
20.	МОУ «Веневский центр образования № 1 им. И.И. Мусатова»	63	944	513	27	501	456
21.	МОУ «Веневский центр образования № 2 имени Маршала В.И. Чуйкова»	38	252	106	94	59	59
22.	МОУ «Грицовский ЦО имени Д.С. Сидорова»	44	529	400	19	276	276
23.	МОУ «Гурьевский ЦО им. С. К. Иванчикова»	44	541	444	374	381	381
24.	МОУ «Кукуйский центр образования»	60	341	306	354	344	344
25.	МОУ «Мордвесский ЦО им. В. Ф. Романова»	99	1579	1505	102	1687	1687
26.	МОУ «Прудищинский ЦО»	44	145	78	25	84	84
27.	МОУ «Урусовский ЦО»	74	295	279	204	212	212
28.	МОУ «Анишинская СШ»	43	119	110	102	51	102
29.	МОУ «Дьяконовская СШ»	42	169	162	39	147	147
30.	МОУ «Козловская СШ»	17	50	50	18	36	36
31.	МОУ «Борозденская ОШ»	27	64	59	22	51	51
32.	МОУ «Васильевская ОШ»	21	19	14	16	11	15
33.	МОУ Оленьковская ОШ	90	120	107	63	110	110
34.	МОУ «Сетская основная школа»	36	48	46	50	83	83
35.	МОУ «Студенецкая ОШ»	83	113	112	74	98	98
36.	МОУ «Расветская ОШ»	65	100	87	66	18	65
	Воловский район	316	830	738	332	487	542
10.	МКОУ «Центр образования п. Волово Тульской области»	41	112	108	90	90	86
11.	МКОУ «Баскаковская СОШ»	16	23	12	18	7	7
12.	МКОУ «Брятинская СОШ»	25	84	59	39	30	30
13.	МКОУ «Верхоупская СОШ»	96	127	117	58	5	58
14.	МКОУ «Двориковская СОШ»	21	42	41	18	33	18
15.	МКОУ «Лутовская СОШ»	32	131	127	20	79	79
16.	МКОУ «Станционная СОШ»	25	195	177	23	185	184

№ п/п	Муниципальное образование, образовательная организация	Статистические данные платформы			Отчеты ОМСУ		
		Создано работ	Кол-во учащихся, прошедших работу	Проверено работ	Создано работ	Кол-во учащихся, прошедших работу	Проверено работ
17.	МКОУ «Непрядвенская СОШ»	34	58	43	45	8	45
18.	МКОУ «Краснодубровская ООШ»	26	58	54	21	50	35
	город Алексин	308	2708	2110	199	1930	1654
17.	МБОУ «СОШ № 1»	32	530	426	16	289	289
18.	МБОУ «СОШ № 2»	15	219	199	13	199	199
19.	МБОУ «СОШ № 3»	22	122	103	10	130	107
20.	МБОУ «СОШ № 5»	34	420	361	31	413	337
21.	МБОУ «СОШ № 9»	2	35	17	1	18	18
22.	МБОУ «СОШ № 11»	31	185	24	20	113	9
23.	МБОУ «Гимназия № 13»	22	297	236	6	99	99
24.	МБОУ «Гимназия № 18»	33	512	458	22	355	342
25.	МБОУ «Авангардская СОШ № 7»	8	22	11	8	22	11
26.	МБОУ «Буныревская СОШ № 14»	22	77	66	10	73	73
27.	МБОУ «Поповская СОШ № 19»	11	58	48	8	43	43
28.	МБОУ «Сеневская ООШ № 21»	11	27	26	5	11	9
29.	МБОУ «Пушкинская ООШ № 22»	15	77	71	13	67	67
30.	МБОУ «Александровская СОШ № 23»	12	18	5	10	17	4
31.	МБОУ «Спас-Конинская СОШ № 24»	24	28	26	15	17	17
32.	МБОУ «Шелепинская СОШ № 27»	14	81	33	11	64	30
	город Донской	435	5094	3626	345	3633	2203
15.	МБОУ «СОШ № 1»	26	194	174	23	164	144
16.	МБОУ «СОШ № 2»	25	384	359	19	222	193
17.	МБОУ «СОШ № 3 им. Страховой З.Х.»	75	685	347	65	551	232
18.	МБОУ «СОШ № 5»	46	583	237	41	513	197
19.	МБОУ «СОШ № 7»	27	346	310	19	245	216
20.	МБОУ «СОШ № 11»	22	303	155	18	245	83
21.	МБОУ «СОШ № 13»	6	60	10	6	60	10
22.	МБОУ «СОШ № 14»	55	590	435	44	449	297
23.	МБОУ «ООШ № 15»	6	33	33	4	19	19
24.	МБОУ «Гимназия № 20»	31	554	485	22	388	320
25.	МБОУ «ЦО № 1»	10	99	83	7	51	35
26.	МБОУ «ЦО № 2»	62	704	504	44	497	319
27.	МБОУ «ЦО № 3»	16	65	14	14	53	8
28.	МБОУ «ЦО № 4»	28	494	480	19	176	130
	город Ефремов	836	5018	4015	1643	4144	3850
30.	МКОУ «Гимназия»	26	590	482	26	427	427
31.	МКОУ «Ефремовский физико-математический лицей»	6	67	65	4	65	65
32.	МКОУ «СШ № 1»	21	156	154	20	162	162
33.	МКОУ «СШ № 3»	25	260	221	321	211	211
34.	МКОУ «ЦО № 4»	22	214	159	8	142	142
35.	МКОУ «ЦО № 5»	49	596	394	37	495	495
36.	МКОУ «СШ № 6»	20	152	123	20	187	165

№ п/п	Муниципальное образование, образовательная организация	Статистические данные платформы			Отчеты ОМСУ		
		Создано работ	Кол-во учащихся, прошедших работу	Проверено работ	Создано работ	Кол-во учащихся, прошедших работу	Проверено работ
37.	МКОУ «СОШ № 7»	50	429	226	35	355	350
38.	МКОУ «СШ № 8»	54	538	517	459	369	369
39.	МКОУ «СШ № 9»	30	186	122	217	117	114
40.	МКОУ «СШ № 10»	49	285	270	49	285	285
41.	МКОУ «Лобановская СШ № 11»	24	69	58	23	38	38
42.	МКОУ «Павлохуторская СШ № 12»	69	119	93	78	78	78
43.	МКОУ «Пожилинская СШ № 13»	29	28	15	10	29	13
44.	МКОУ «Ступинская СШ № 14»	11	21	13	11	21	13
45.	МКОУ «Чернятинская СШ № 15»	34	155	136	25	145	145
46.	МКОУ «Шиловская СШ № 16»	57	406	312	38	293	245
47.	МКОУ «Медвѣдская СШ № 17»	26	147	147	26	149	145
48.	МКОУ «Военногородская СШ № 18»	10	53	43	7	34	33
49.	МКОУ «Голубоченская СШ № 20»	61	217	179	41	160	160
50.	МКОУ «Дубровская СШ № 21»	6	3	2	5	2	2
51.	МКОУ «Большеплотавская СШ № 22»	21	40	28	33	35	33
52.	МКОУ «Ключевская ОШ № 24»	4	0	0	16	0	0
53.	МКОУ «Никольская ОШ № 28»	19	41	39	20	41	41
54.	МКОУ «Новокрасивская ОШ № 29»	3	1	0	3	1	0
55.	МКОУ «Октябрьская ОШ № 30»	4	2	2	4	2	2
56.	МКОУ «Степнохуторская СШ № 32»	22	35	26	16	21	11
57.	МКОУ «Первомайская ОШ № 33»	51	153	140	62	230	62
58.	МКОУ «Мирновская СШ № 34»	33	55	49	29	50	44
	город Новомосковск	946	8520	4417	854	6719	5176
35.	МБОУ «Центр образования № 1»	25	390	355	24	390	390
36.	МБОУ «СОШ № 2»	22	118	46	22	121	79
37.	МКОУ «СОШ № 3»	50	737	490	41	378	342
38.	МБОУ «Центр образования № 4»	24	392	227	22	373	208
39.	МБОУ «СОШ № 5»	27	467	344	10	265	260
40.	МБОУ «СОШ № 6»	9	47	7	10	29	29
41.	МБОУ «СОШ № 8»	16	171	125	16	195	195
42.	МБОУ «Центр образования № 9»	22	121	39	31	175	119
43.	МКОУ «Центр образования № 10»	42	159	74	69	69	49
44.	МКОУ «Центр образования № 11»	9	47	0	42	35	33

№ п/п	Муниципальное образование, образовательная организация	Статистические данные платформы			Отчеты ОМСУ		
		Создано работ	Кол-во учащихся, прошедших работу	Проверено работ	Создано работ	Кол-во учащихся, прошедших работу	Проверено работ
45.	МБОУ «СОШ № 12»	16	278	177	8	136	125
46.	МБОУ «СОШ № 14»	55	328	298	48	332	332
47.	МБОУ «СОШ № 15»	46	306	122	23	194	101
48.	МБОУ «СОШ № 17»	69	979	513	60	956	681
49.	МБОУ «СОШ № 18»	35	570	312	31	386	386
50.	МКОУ «СОШ № 19»	32	374	46	32	374	46
51.	МБОУ «СОШ № 20»	8	6	1	8	6	1
52.	МБОУ «Центр образования № 23»	58	515	293	51	593	593
53.	МКОУ «Центр образования № 24»	8	72	72	26	43	43
54.	МБОУ «СОШ № 25»	43	569	88	36	446	406
55.	МБОУ «Гимназия № 1»	18	237	106	8	15	108
56.	МБОУ «Гимназия № 13»	31	362	207	31	362	207
57.	МБОУ «Лицей «Школа менеджеров»	16	160	0	16	160	0
58.	МБОУ «Лицей»	22	302	3	18	334	0
59.	МКОУ «Богдановская ООШ»	6	10	6	6	10	6
60.	МКОУ «Гремячевский ЦО»	32	153	83	10	54	54
61.	МКОУ «Ильинская ООШ»	23	23	18	13	13	13
62.	МКОУ «Краснобогатырский ЦО»	29	98	73	26	28	114
63.	МКОУ «Ольховецкая ООШ»	16	33	16	7	15	21
64.	МКОУ «Первомайский ЦО»	41	209	128	22	128	128
65.	МКОУ «Правдинский ЦО»	27	129	60	14	52	52
66.	МКОУ «Савинский ЦО»	55	114	88	62	13	53
67.	МКОУ «Шириная СОШ»	4	27	0	4	27	0
68.	МКОУ «Шишловская ООШ»	10	17	0	7	12	2
	город Тула	2848	39209	30544	6986	30133	30851
63.	МАОУ «Лицей № 1»	1	0	0	112	47	94
64.	МБОУ – лицей № 2 имени Бориса Анатольевича Слободскова	66	1938	1770	81	1821	1821
65.	МБОУ «Центр образования – гимназия № 1»	32	417	238	257	257	257
66.	МБОУ «Центр образования № 1 - гуманитарно-математический лицей имени Героя России Горшкова Д.Е.»	46	909	855	36	548	548
67.	МБОУ «Центр образования № 2 имени Героя Советского Союза Олега Петровича Матвеева»	36	691	360	601	201	475
68.	МБОУ «Центр образования № 3»	171	1920	1832	129	1761	1610
69.	МБОУ «Центр образования № 4»	49	1013	961	12	786	786
70.	МБОУ «Центр образования № 5 имени Героя Российской Федерации Сергея Сергеевича Громова»	72	525	424	37	413	398

№ п/п	Муниципальное образование, образовательная организация	Статистические данные платформы			Отчеты ОМСУ		
		Создано работ	Кол-во учащихся, прошедших работу	Проверено работ	Создано работ	Кол-во учащихся, прошедших работу	Проверено работ
71.	МБОУ «Центр образования № 6»	64	895	819	48	645	645
72.	МБОУ «Центр образования № 7 имени Героя Советского Союза Сергея Николаевича Судейского»	54	664	348	832	330	524
73.	МБОУ «Центр образования № 8 имени Героя Советского Союза Леонида Павловича Тихмянова»	53	954	538	36	1110	1110
74.	МБОУ «Центр образования № 9 имени генерала Аркадия Николаевича Ермакова»	58	937	736	814	814	814
75.	МБОУ «Центр образования № 10» имени А.В. Чернова	92	1531	1101	61	1691	1691
76.	МБОУ «Центр образования – гимназия № 11 имени Александра и Олега Трояновских»	50	933	892	48	930	894
77.	МБОУ «Центр образования № 12»	11	25	0	8	112	112
78.	МБОУ «Центр образования № 13 имени Евгения Николаевича Волкова»	25	108	95	46	190	184
79.	МБОУ «Центр образования № 14»	10	62	0	6	44	44
80.	МБОУ «Центр образования № 15»	31	384	341	26	294	294
81.	МБОУ «Центр образования № 16»	35	569	285	184	184	184
82.	МБОУ «Центр образования № 17 имени Героя Советского Союза Ивана Павловича Потехина»	64	1369	1120	64	1559	1550
83.	МБОУ «Центр образования № 18 имени Героя Советского Союза Евгения Федоровича Волкова»	42	575	465	28	405	404
84.	МБОУ «Центр образования № 19»	54	719	572	48	579	547
85.	МБОУ «Центр образования № 20»	37	1514	1278	26	1103	1002
86.	МБОУ «Центр образования № 21»	53	1065	965	42	823	823
87.	МБОУ «Центр образования № 22 – Лицей искусств»	66	831	661	60	731	731
88.	МБОУ «Центр образования № 23»	60	917	735	46	762	762
89.	МБОУ «Центр образования № 24»	23	453	349	24	453	349
90.	МБОУ «Центр образования № 25 с углубленным изучением отдельных предметов»	28	817	646	22	332	318
91.	МБОУ «Центр образования № 26»	24	290	163	11	178	134

№ п/п	Муниципальное образование, образовательная организация	Статистические данные платформы			Отчеты ОМСУ		
		Создано работ	Кол-во учащихся, прошедших работу	Проверено работ	Создано работ	Кол-во учащихся, прошедших работу	Проверено работ
92.	МБОУ «Центр образования № 27»	40	569	387	361	103	361
93.	МБОУ «Центр образования № 28»	26	267	224	19	225	215
94.	МБОУ «Центр образования № 29»	20	210	202	23	208	201
95.	МБОУ «Центр образования – гимназия № 30»	38	574	518	28	394	360
96.	МБОУ «Центр образования № 31 имени Романа Петровича Стащенко»	89	777	429	85	711	364
97.	МБОУ «Центр образования № 32 имени генерала Ивана Васильевича Болдина»	13	259	2	4	86	86
98.	МБОУ «Центр образования № 33»	6	39	27	12	119	119
99.	МБОУ «Центр образования № 34 имени Героя Советского Союза Николая Дмитриевича Захарова»	71	875	804	38	858	858
100	МБОУ «Центр образования № 35»	79	663	467	31	367	367
101	МБОУ «Центр образования № 36»	35	485	313	21	90	363
102	МБОУ «Центр образования № 37 имени В.П. Храмченко»	34	339	284	21	267	267
103	МБОУ «Центр образования № 38»	71	1018	555	59	472	472
104	МБОУ «Центр образования № 39 имени Героя Советского Союза Алексея Арсентьевича Рогожина»	44	558	351	8	203	203
105	МБОУ «Центр образования № 40 имени Героя Советского Союза Ивана Андреевича Дементьева»	33	616	419	80	712	712
106	МБОУ «Центр образования № 41»	22	136	95	23	144	104
107	МБОУ «Центр образования № 42»	80	1139	995	55	929	929
108	МБОУ «Центр образования № 43»	117	1205	1030	1369	627	1350
109	МБОУ «Центр образования № 44 имени Маршала Советского Союза Г.К. Жукова»	20	210	210	208	208	208
110	МБОУ «Центр образования № 45 имени Героя Советского Союза Николая Анисимовича Прибылова»	65	662	548	38	442	442
111	МБОУ «Центр образования № 46»	19	302	212	175	175	156
112	МБОУ «Центр образования № 47»	60	875	730	29	527	523

№ п/п	Муниципальное образование, образовательная организация	Статистические данные платформы			Отчеты ОМСУ		
		Создано работ	Кол-во учащихся, прошедших работу	Проверено работ	Создано работ	Кол-во учащихся, прошедших работу	Проверено работ
113	МБОУ «Центр образования № 48»	25	151	148	16	25	96
114	МБОУ «Центр образования № 49»	26	246	212	15	125	125
115	МБОУ «Центр образования № 50»	57	609	508	54	686	624
116	МБОУ «Центр образования № 51»	32	210	172	160	96	96
117	МБОУ «Центр образования № 52 им. В.В. Лапина»	33	564	513	31	417	417
118	МБОУ «Центр образования № 53 им. Л.Н.Толстого»	51	397	289	26	266	262
119	МБОУ «Центр образования № 54»	45	92	70	80	67	67
120	МБОУ «Центр образования № 55 имени Александра Ильича Миронова»	37	184	140	71	110	138
121	МБОУ «Центр образования № 56»	29	314	121	14	181	144
122	МБОУ «Центр образования № 57»	14	80	48	2	31	31
123	МБОУ «Центр образования № 58 “Поколение будущего”»	54	1278	731	35	897	854
124	МБОУ «ВОШ города Тулы»	56	281	241	50	262	232
	Дубенский район	327	2098	1646	257	1991	1816
8.	МКОУ Дубенская СОШ	13	143	111	13	142	142
9.	МБОУ Воскресенская СОШ	161	1156	834	130	1148	961
10.	МКОУ «Опоченский ЦО»	91	451	398	61	383	383
11.	МКОО Гвардейская СОШ	19	115	81	18	143	143
12.	МКОУ Надеждинская СОШ	7	18	18	6	6	18
13.	МКОУ Протасовская ООШ	33	209	200	27	167	167
14.	МКОУ Новопавшинская ООШ	3	6	4	2	2	2
	Заокский район	280	1702	1406	785	1276	1015
11.	МКОУ «Александровская ООШ»	32	225	225	32	225	225
12.	МКОУ «Бутиковская СОШ»	18	161	9	12	86	3
13.	МКОУ «Дмитриевская ООШ»	69	372	342	400	324	320
14.	МКОУ «Заокская СОШ»	24	62	29	63	22	22
15.	МКОУ «Ненашевская СОШ»	13	71	56	13	59	52
16.	МКОУ «Пахомовская СОШ»	16	118	105	11	86	83
17.	МКОУ «Русятинская ООШ»	12	69	68	12	68	68
18.	МКОУ «Симоновская ООШ им. А.Ф.Щербатова»	2	0	0	в отчете ОМСУ отсутствует		
19.	МКОУ «Сосновская СОШ»	42	235	211	195	27	195
20.	МКОУ «Страховская сош»	52	389	361	47	379	47
	Каменский район	172	531	397	148	391	318
11.	МКОУ «АСШ им. А.А. Кудрявцева»	22	219	175	16	134	127
12.	МКОУ «Галицкая ОШ»	31	34	25	30	33	24
13.	МКОУ «Долголесковская ОШ»	12	19	8	11	6	9

№ п/п	Муниципальное образование, образовательная организация	Статистические данные платформы			Отчеты ОМСУ		
		Создано работ	Кол-во учащихся, прошедших работу	Проверено работ	Создано работ	Кол-во учащихся, прошедших работу	Проверено работ
14.	МКОУ «Закопская СШ»	11	58	48	8	44	44
15.	МКОУ «Кадновская СШ»	6	7	1	6	7	1
16.	МКОУ «Каменская ОШ»	20	27	22	19	27	19
17.	МКОУ «Молчановская СШ»	37	42	20	27	28	6
18.	МКОУ «Новопетровская СШ»	13	64	56	12	64	56
19.	МКОУ «Ситовская ОШ»	14	33	14	13	30	14
20.	МКОУ «Языковская ОШ»	6	28	28	6	18	18
	Кимовский район	449	3964	3317	458	2901	2204
22.	МКОУ СОШ № 1	35	620	505	27	463	463
23.	МКОУ СОШ № 2	4	24	10	3	15	10
24.	МКОУ СОШ № 3	1	2	0	2	2	0
25.	МКОУ СОШ № 4	28	423	372	17	322	305
26.	МКОУ СОШ № 5	54	881	866	30	590	590
27.	МКОУ – гимназия № 6	49	781	712	26	485	26
28.	МКОУ «СОШ № 7»	16	383	193	16	383	193
29.	МКОУ Бучальская СОШ	19	41	39	11	36	36
30.	МКОУ Вишнёвская СОШ	17	61	56	13	52	52
31.	МКОУ Дудкинская СОШ	32	66	55	27	63	55
32.	МКОУ Епифанская СОШ имени С.Н. Орлова	14	102	60	58	51	41
33.	МКОУ Казановская СОШ имени Героя Советского Союза Бодрова А.Ф.	15	51	32	37	32	32
34.	МКОУ Кропотовская СОШ	55	136	104	41	95	89
35.	МКОУ Львовская СОШ имени И.С. Ефанова	3	3	0	4	3	3
36.	МКОУ Хитровщинская СОШ	15	73	63	68	64	64
37.	МКОУ Краснопольская ООШ имени А.Я. Салихова	6	3	0	6	1	0
38.	МКОУ Машковская ООШ	3	3	0	3	3	0
39.	МКОУ Монастырщинская ООШ	7	8	2	7	2	6
40.	МКОУ Сухановская ООШ	4	7	7	5	7	7
41.	МКОУ Табольская ООШ	18	52	39	11	28	28
42.	МКОУ Новольвовская СОШ	54	244	202	46	204	204
	Киреевский район	693	6086	4319	607	4204	3947
24.	МКОУ «Болоховский ЦО № 1»	28	298	223	31	247	247
25.	МКОУ «Болоховский ЦО № 2»	14	233	179	10	218	218
26.	МКОУ «Болоховская ООШ № 2»	15	117	82	12	126	126
27.	МКОУ «Большекалмыкская СОШ»	71	437	327	17	124	124
28.	МКОУ «Бородинская СОШ»	78	1268	898	52	893	822
29.	МКОУ «Быковская ООШ»	31	180	83	18	23	18
30.	МКОУ «Дедиловский центр образования»	31	134	64	171	61	61
31.	МКОУ «Киреевский центр образования № 1»	25	337	241	17	335	335
32.	МКОУ «Киреевский центр образования № 2»	38	330	149	15	131	131

№ п/п	Муниципальное образование, образовательная организация	Статистические данные платформы			Отчеты ОМСУ		
		Создано работ	Кол-во учащихся, прошедших работу	Проверено работ	Создано работ	Кол-во учащихся, прошедших работу	Проверено работ
33.	МКОУ «Киреевский центр образования № 3»	30	229	200	22	206	206
34.	МКОУ «Киреевский центр образования № 4»	24	222	82	20	217	114
35.	МКОУ «Комсомольский центр образования»	7	13	0	8	18	1
36.	МКОУ «Красноярский ЦО»	24	159	129	23	149	130
37.	МКОУ «Кузнецовская ООШ»	45	71	33	28	5	15
38.	МКОУ «Липковский центр образования № 1»	23	332	263	14	97	97
39.	МКОУ «Липковская СОШ № 2»	24	454	403	19	372	372
40.	МКОУ «Липковская ООШ № 3»	34	201	120	13	95	95
41.	МКОУ «Октябрьский центр образования»	47	359	342	30	384	381
42.	МКОУ «Оленский центр образования»	14	41	14	11	26	14
43.	МКОУ «Присадская СОШ»	36	129	112	30	117	117
44.	МКОУ «Приупская СОШ»	19	134	6	14	66	66
45.	МКОУ «Серебряноключевской центр образования»	3	4	1	3	4	3
46.	МКОУ «Шварцевский центр образования»	32	404	368	29	290	254
	Куркинский район	507	4017	3684	442	3744	3652
11.	МОУ Куркинская СОШ № 1	40	600	536	33	542	542
12.	МКОУ «Куркинская СОШ № 2»	70	1367	1319	60	1218	1218
13.	МОУ Самарская СОШ	80	845	781	71	844	771
14.	МКОУ «Михайловская СОШ» им. В.А. Казанского	123	796	719	112	825	823
15.	МОУ «Ивановская СОШ»	60	158	117	51	126	126
16.	МОУ «Крестовская СОШ»	24	58	35	14	35	34
17.	МКОУ «Птанская СОШ»	19	36	30	22	22	22
18.	МКОУ «Андреевская ООШ»	30	76	67	26	67	63
19.	МОУ «Шаховская ООШ»	32	43	43	28	40	28
20.	МОУ «Сергиевская ООШ»	29	38	37	25	25	25
	Одоевский район	150	913	763	187	723	676
10.	МКОУ «Одоевская СОШ имени В.Д. Успенского»	30	406	334	30	415	343
11.	МКОУ «Одоевская СОШ имени Героя Советского Союза А.Д. Виноградова»	22	326	291	12	166	166
12.	МКОУ «Апухтинская ООШ имени Е.Ф. Бобылевой»	4	17	5	4	17	5
13.	МКОУ «Говоренковская ООШ»	17	19	9	12	25	25
14.	МКОУ «Жемчужниковская ООШ»	14	10	5	48	10	44
15.	МКОУ «Левенская ООШ»	15	29	23	11	6	11
16.	МКОУ «Рыльевская СОШ»	14	45	45	41	30	41
17.	МКОУ «Сомовская ООШ имени Героя Советского Союза Д. М Шарова»	15	30	27	21	46	21

№ п/п	Муниципальное образование, образовательная организация	Статистические данные платформы			Отчеты ОМСУ		
		Создано работ	Кол-во учащихся, прошедших работу	Проверено работ	Создано работ	Кол-во учащихся, прошедших работу	Проверено работ
18.	МКОУ «Стрелецкая ООШ»	19	31	24	8	8	20
	Плавский район	468	2732	2000	539	1966	1730
13.	МБОУ МО Плавский район «Плавская СОШ № 1»	53	403	351	46	376	322
14.	МБОУ МО Плавский район «Плавская СОШ № 2»	36	363	170	39	382	189
15.	МБОУ МО Плавский район «Плавская СОШ № 4»	39	327	304	25	199	199
16.	МБОУ МО Плавский район «Волхонщинская СОШ»	33	422	268	24	210	210
17.	МБОУ МО Плавский район «Горбачёвская СОШ»	76	247	171	28	202	202
18.	МБОУ МО Плавский район «Молочно-Дворская СОШ»	57	349	292	61	302	168
19.	МБОУ МО Плавский район «Ново-Никольская СОШ»	11	8	1	7	6	0
20.	МБОУ МО Плавский район «Центр образования № 1»	30	121	82	24	87	62
21.	МБОУ МО Плавский район «Центр образования № 2»	44	279	209	216	16	216
22.	МБОУ МО Плавский район «Центр образования № 3»	48	142	137	34	138	138
23.	МБОУ МО Плавский район «Центр образования № 4»	21	29	8	18	28	6
24.	МБОУ МО Плавский район «Ольховская ООШ»	20	42	7	17	20	18
	рп Новогуровский	24	337	309	17	242	242
2.	МКОУ «Новогуровская СОШ»	24	337	309	17	242	242
	Славный	19	187	142	16	123	123
2.	МКОУ СОШ МО Славный	19	187	142	16	123	123
	Суворовский район	317	3643	3103	352	2085	3649
10.	МКОУ «СОШ № 1 ЦО г. Суворова»	21	135	86	13	82	59
11.	МБОУ «СОШ № 2 г. Суворова им. А.П. Ефанова»	45	184	165	35	216	216
12.	МБОУ «СОШ № 5 ЦО г. Суворова им. Е.П. Тарасова»	57	880	817	46	773	760
13.	МБОУ «Гимназия (цо) г. Суворова»	27	431	370	28	448	387
14.	МКОУ «Агеевская СОШ ЦО п. Центральный им. В.Н. Володькина»	67	1485	1226	57	154	1830
15.	МКОУ «Новочерепетская СОШ ЦО»	21	131	124	17	130	121
16.	МКОУ «Ханинская СОШ»	39	206	167	121	118	118
17.	МКОУ «Чекалинская СОШ ЦО им. А.П. Чекалина»	16	49	32	12	17	23
18.	МКОУ «Черепетская СОШ ЦО им. Н.К. Аносова»	24	142	116	23	147	135
	Тепло-Огаревский район	308	1644	1329	230	987	981
9.	МКОУ «Алексеевская СОШ»	91	279	259	70	241	241

№ п/п	Муниципальное образование, образовательная организация	Статистические данные платформы			Отчеты ОМСУ		
		Создано работ	Кол-во учащихся, прошедших работу	Проверено работ	Создано работ	Кол-во учащихся, прошедших работу	Проверено работ
10.	МКОУ «Волчье-Дубравская СОШ»	16	35	18	13	32	24
11.	МКОУ «Красногвардейская СОШ»	19	102	100	8	49	47
12.	МКОУ «Мининская ООШ»	24	44	34	28	2	28
13.	МКОУ «Нарышкинская СОШ»	40	142	124	30	93	93
14.	МКОУ «Покровская СОШ»	60	151	134	54	133	112
15.	МКОУ «СОШ № 1 п. Теплое»	31	389	210	10	169	169
16.	МКОУ «СОШ № 2 п. Теплое имени кавалера ордена Красной Звезды К.Н. Емельянова»	27	502	450	17	268	267
	Узловский район	533	4908	3789	494	3863	3311
27.	МБОУ СОШ № 1	49	780	753	32	463	463
28.	МКОУ СОШ № 2	21	115	36	21	115	97
29.	МКОУ СОШ № 3	34	173	111	15	110	110
30.	МБОУ «Центр образования № 4»	12	20	1	70	70	70
31.	МКОУ СОШ № 7	16	146	16	8	89	15
32.	МКОУ СОШ № 9	33	196	194	25	165	165
33.	МКОУ СОШ № 11	9	171	168	10	184	184
34.	МКОУ «ЦО № 12»	16	87	74	18	112	112
35.	МКОУ «Центр образования № 14»	11	120	118	5	79	79
36.	МКОУ СОШ № 16	8	21	5	7	15	5
37.	МБОУ СОШ № 17	27	443	215	23	281	281
38.	МБОУ СОШ № 18	22	562	507	19	495	495
39.	МКОУ СОШ № 21	13	110	0	13	110	0
40.	МБОУ СОШ № 22	20	620	598	13	611	418
41.	МКОУ ООШ № 25	29	64	62	50	57	50
42.	МКОУ ООШ № 27	10	18	10	13	13	13
43.	МКОУ ООШ № 29	32	47	21	30	30	20
44.	МБОУ гимназия	19	148	125	8	117	8
45.	МБОУ лицей	40	440	214	22	218	218
46.	МКОУ «ЦО Акимов-Ильинский»	44	73	72	44	25	44
47.	МКОУ «Центр образования Бестужевский»	8	19	17	9	14	14
48.	МКОУ ЦО Краснолесский	17	16	3	5	8	5
49.	МКОУ «Центр образования Люторический»	13	16	2	14	14	1
50.	МКОУ «Центр образования Фёдоровский»	13	27	22	8	13	8
51.	МБОУ СОШ № 59	2	21	2	2	21	2
52.	МАОУ СОШ № 61	15	455	443	10	434	434
	Чернский район	300	1178	733	585	798	825
15.	МКОУ «Архангельская СОШ»	15	55	22	48	64	64
16.	МКОУ «Большескуратовская СОШ»	47	250	168	97	97	97
17.	МКОУ «Липицкая СОШ»	15	15	9	9	3	9
18.	МКОУ Малоскуратовская ООШ»	28	55	44	36	55	44

№ п/п	Муниципальное образование, образовательная организация	Статистические данные платформы			Отчеты ОМСУ		
		Создано работ	Кол-во учащихся, прошедших работу	Проверено работ	Создано работ	Кол-во учащихся, прошедших работу	Проверено работ
19.	МКОУ «Никольско-Вяземская СОШ»	2	0	0	2	5	0
20.	МКОУ «Поповская СОШ»	21	96	32	60	46	26
21.	МКОУ «Русинская СОШ»	10	20	15	8	16	11
22.	МКОУ «Синегубовская ООШ»	12	11	9	9	3	6
23.	МКОУ «Скуратовская СОШ»	3	1	0	2	1	0
24.	МКОУ «Спартакoвская СОШ»	17	72	69	17	20	85
25.	МКОУ «Тургеневская СОШ»	36	74	64	27	64	64
26.	МКОУ «Фёдоровская ООШ»	27	112	99	21	103	103
27.	МКОУ «Чернская СОШ им. Героя Советского Союза Дворникова Г. Т.»	34	261	102	225	202	202
28.	МКОУ «Чернская СОШ № 2»	33	156	100	24	119	114
	Щекинский район	1835	20069	16378	2090	15793	15793
32.	МБОУ «Лицей»	118	1935	1513	80	1288	1288
33.	МБОУ «Лицей № 1» г. Щекино	12	221	182	8	183	183
34.	МБОУ «Гимназия № 1 – Центр образования»	26	488	231	11	214	214
35.	МБОУ «Средняя школа № 1 имени Героя Советского Союза Б.Н. Емельянова»	84	797	743	49	534	534
36.	МБОУ «Советская средняя школа № 2»	29	608	503	512	178	178
37.	МБОУ «Средняя школа № 4»	65	1121	1025	51	874	874
38.	МБОУ «Средняя школа № 6»	121	3937	3225	70	2906	2906
39.	МБОУ «Средняя школа № 7»	86	1847	1652	60	1850	1850
40.	МБОУ «Средняя школа № 9»	26	291	184	17	195	195
41.	МБОУ «Советская средняя школа № 10»	33	463	338	33	506	506
42.	МБОУ «Средняя школа № 11»	51	722	681	52	832	832
43.	МБОУ «Средняя школа № 12»	26	421	291	17	357	357
44.	МБОУ «Средняя школа № 13 им. С.В. Залетина»	64	999	731	29	614	614
45.	МБОУ «Средняя школа № 16 – Центр образования р.п. Первомайский»	82	1381	1165	47	916	916
46.	МБОУ «Социалистическая средняя школа № 18»	35	94	60	64	64	64
47.	МБОУ «Новоогаревская средняя школа № 19»	15	64	19	9	63	63
48.	МБОУ «Средняя школа № 20»	48	1618	1375	46	1846	1846
49.	МБОУ «Люминцевская средняя школа № 22 имени Героя Советского Союза В.Г. Серегина»	36	180	164	42	213	213

№ п/п	Муниципальное образование, образовательная организация	Статистические данные платформы			Отчеты ОМСУ		
		Создано работ	Кол-во учащихся, прошедших работу	Проверено работ	Создано работ	Кол-во учащихся, прошедших работу	Проверено работ
50.	МБОУ «Головеньковская основная школа № 23»	44	214	147	25	112	112
51.	МБОУ «Крапивенская средняя школа № 24 имени Героя Советского Союза Д.А. Зайцева – Центр образования с. Крапивна»	37	207	154	29	197	197
52.	МБОУ «Карамышевская средняя школа № 25 им. Героя Советского Союза А.А. Колоскова»	34	280	181	167	167	167
53.	МБОУ «Лазаревская средняя школа № 26»	19	283	222	15	188	188
54.	МБОУ «Пришненская средняя школа № 27»	104	695	530	66	536	536
55.	МБОУ «Селивановская средняя школа № 28 – Центр образования с. Селиваново»	18	131	78	18	108	108
56.	МБОУ «Грецовская основная школа № 31»	34	86	83	34	64	64
57.	МБОУ «Липовская основная школа № 34»	61	133	117	52	49	49
58.	МБОУ «Малынская основная школа № 36»	304	306	305	304	304	304
59.	МБОУ «Николо-Упская основная школа № 37»	85	178	166	60	116	116
60.	МБОУ «Сороченская основная школа № 40»	18	55	51	14	50	50
61.	МБОУ «Царевская основная школа № 41»	33	95	95	32	92	92
62.	МБОУ «Юбилейная основная школа № 43»	87	219	167	77	177	177
	Ясногорский район	812	7656	6942	758	6849	6781
9.	МОУ «ЦО № 1» г. Ясногорска	74	921	916	80	885	885
10.	МОУ «ЦО № 2»	69	650	527	62	540	505
11.	МОУ «СОШ № 3 имени С.В.Ишеева» г. Ясногорска Тульской области»	251	4245	3866	231	3654	3654
12.	МОУ «ОШ»	38	96	71	27	66	66
13.	МОУ «Архангельская СШ»	26	169	160	25	162	162
14.	МОУ «Денисовская СШ»	42	300	284	54	355	355
15.	МОУ «ЦО Ивановский»	14	113	110	14	115	115
16.	МОУ «Первомайская СШ»	20	32	19	17	20	20
17.	МОУ «ЦО Ревякинский»	52	240	212	44	211	211
18.	МОУ «Ревякинская СШ»	39	259	176	33	199	172
19.	МОУ «Санталовская СШ»	36	240	233	36	291	291
20.	МОУ «Спицинская СШ»	21	30	24	18	28	24
21.	МОУ «ЦО Тайдаковский»	42	107	104	36	95	95
22.	МОУ «Теляковская СОШ»	33	116	115	25	100	100
23.	МОУ «Боровковская ООШ»	26	94	89	24	85	85
24.	МОУ «Климовская ООШ»	18	29	25	18	29	27
25.	МОУ «Фёдоровская ОШ»	11	15	11	14	14	14

Перечень образовательных организаций, имеющих двойные личные кабинеты
на платформе <https://fg.resn.edu.ru/>

№ п/п	Наименование муниципального образования	Наименование образовательной организации	Наименования «Муниципалитет»; «Школа» в первом личном кабинете	Наименования «Муниципалитет», «Школа» во втором личном кабинете	
1.	город Алексин	МБОУ «СОШ № 1»	Алексинский р-н, г Алексин; Муниципальное бюджетное общеобразовательное учреждение «Средняя общеобразовательная школа №1»	г Алексин; Муниципальное бюджетное общеобразовательное учреждение «Средняя общеобразовательная школа №1»	
2.		МБОУ «СОШ № 5»	Алексинский р-н, г Алексин; Муниципальное бюджетное общеобразовательное учреждение «Средняя общеобразовательная школа №5»	г Алексин; Муниципальное бюджетное общеобразовательное учреждение «Средняя общеобразовательная школа №5»	
3.	город Новомосковск	МБОУ «СОШ № 2»	Новомосковский р-н, г Новомосковск; Муниципальное бюджетное общеобразовательное учреждение "Средняя общеобразовательная школа № 2"	г Новомосковск; "Муниципальное бюджетное общеобразовательное учреждение ""Средняя общеобразовательная школа № 2"""	
4.		МКОУ «СОШ № 3»	Новомосковский р-н, г Новомосковск, мкр Сокольники; Муниципальное казенное общеобразовательное учреждение "Средняя общеобразовательная школа № 3"	г Новомосковск; "Муниципальное казенное общеобразовательное учреждение ""Средняя общеобразовательная школа № 3"""	
5.		МБОУ «СОШ № 5»	Новомосковский р-н, г Новомосковск; Муниципальное бюджетное общеобразовательное учреждение "Средняя общеобразовательная школа № 15"	г Новомосковск; "Муниципальное бюджетное общеобразовательное учреждение ""Средняя общеобразовательная школа № 5"""	
6.		МБОУ «СОШ № 8»	Новомосковский р-н, г Новомосковск; Муниципальное бюджетное общеобразовательное учреждение "Средняя общеобразовательная школа № 8"	г Новомосковск; "Муниципальное бюджетное общеобразовательное учреждение ""Средняя общеобразовательная школа № 8"""	
7.		МБОУ «СОШ № 15»	Новомосковский р-н, г Новомосковск; Муниципальное бюджетное общеобразовательное учреждение "Средняя общеобразовательная школа № 5"	г Новомосковск; "Муниципальное бюджетное общеобразовательное учреждение ""Средняя общеобразовательная школа № 15"""	
8.		МКОУ «СОШ № 19»	Новомосковский р-н, г Новомосковск, мкр Сокольники; Муниципальное казенное общеобразовательное учреждение "Средняя общеобразовательная школа № 19"	г Новомосковск; "Муниципальное казенное общеобразовательное учреждение ""Средняя общеобразовательная школа № 19"""	
9.		город Тула	МБОУ «Центр образования № 13 имени Евгения Николаевича Волкова»	Ленинский р-н, поселок Барсуки; МУНИЦИПАЛЬНОЕ БЮДЖЕТНОЕ ОБЩЕОБРАЗОВАТЕЛЬНОЕ УЧРЕЖДЕНИЕ "ЦЕНТР ОБРАЗОВАНИЯ № 13 ИМЕНИ ЕВГЕНИЯ НИКОЛАЕВИЧА ВОЛКОВА"	Ленинский р-н, поселок Барсуки; муниципальное бюджетное общеобразовательное учреждение "Центр образования администрации города Тулы имени Евгения Николаевича Волкова"

№ п/п	Наименование муниципального образования	Наименование образовательной организации	Наименования «Муниципалитет»; «Школа» в первом личном кабинете	Наименования «Муниципалитет», «Школа» во втором личном кабинете
10.	Узловский район	МБОУ СОШ № 1	Узловский р-н, г Узловая; Муниципальное бюджетное общеобразовательное учреждение средняя общеобразовательная школа № 1	г Узловая; Муниципальное бюджетное общеобразовательное учреждение средняя общеобразовательная школа № 1